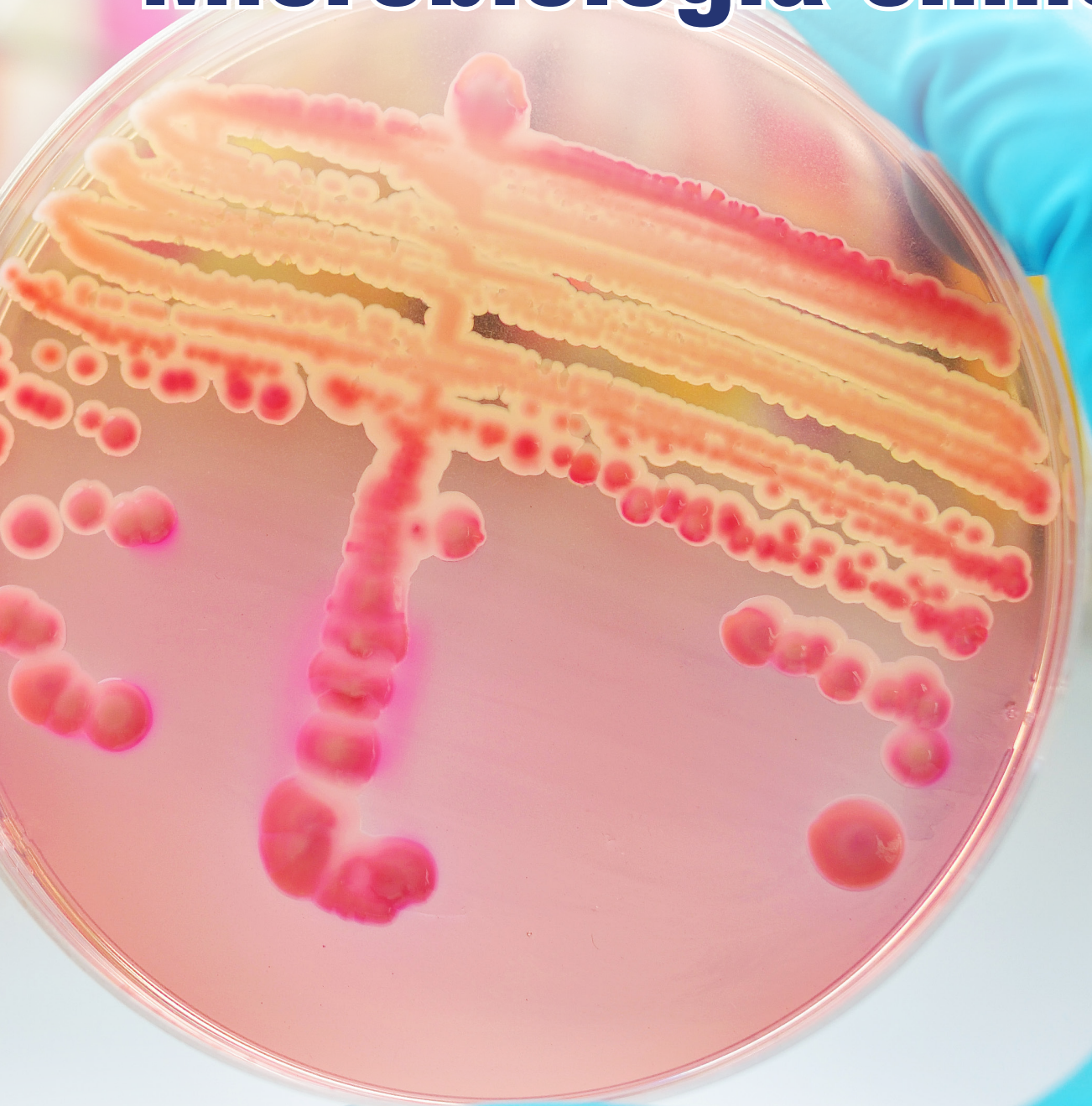


Microbiología clínica

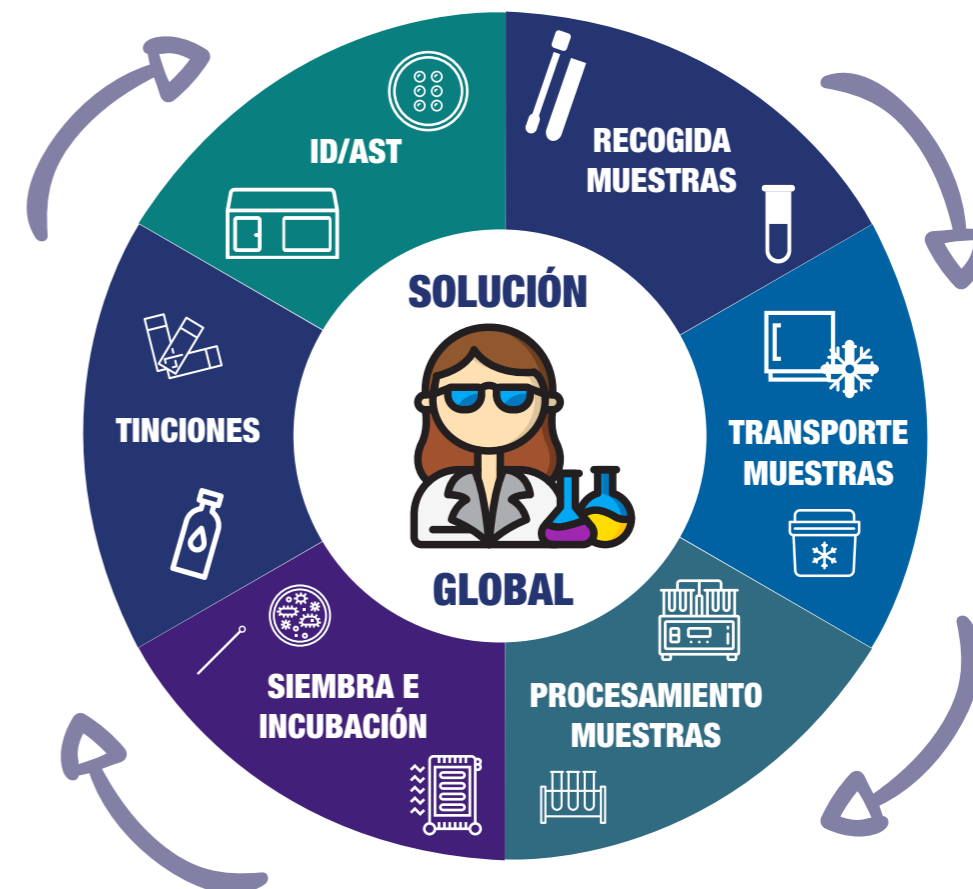




***“La solución más completa
al servicio de nuestros clientes”***

Índice

1. Toma de muestras	4
2. Transporte de muestras	5
3. Microbiología molecular - DeltaGo	8
4. Preparación y procesamiento de muestras	12
5. Tinciones	14
6. Siembra	16
7. Incubación	20
8. Sensibilidad a antibióticos	22
9. Sistema de gestión de Información	25
10. Criopreservación	26
11. Control de temperatura	30

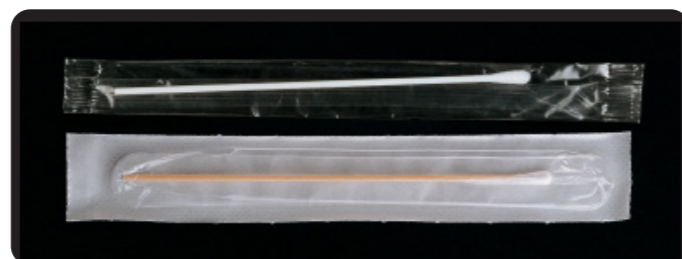


Escobillones

Gran variedad de escobillones disponibles: en versión individual o en envases de dos unidades, estériles o no estériles, de plástico o de madera, peel-pack o flow-pack.

Espátulas de Ayre fabricadas en madera o en polipropileno autoclavable.

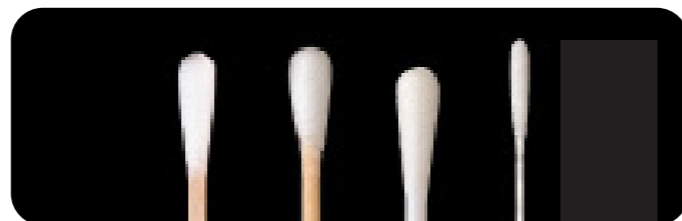
código	características	cant. caja
300232	madera (200mm) + algodón	80 x 100
300230	madera (150mm) + algodón	100 x 100
300260	polipropileno + algodón	40 x 100
300243	aluminio + algodón	10 x 100
300205	sopORTE de madera	1 x 1000
300200	madera + algodón	2 x 1000
310200	madera + algodón	2 x 1000
300201	PS rompible + algodón	2 x 1000
300202	PS rompible + viscosa	2 x 1000
310202	PS rompible + viscosa	2 x 1000
300203	aluminio + algodón	2 x 1000
300210	madera + algodón	1000



Escobillones en tubo

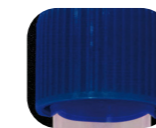
Escobillón estéril mediante óxido de etileno protegido por un tubo en polipropileno y fondo redondo que facilita el transporte de la muestra una vez recogida. Tamaño del tubo: Ø 13 x 165 mm. Diferentes tipos de varillas disponibles según la aplicación. El tubo está etiquetado con código, descripción, lote, caducidad y espacio para anotar las especificaciones del muestreo (lugar, fecha, etc.). La propia etiqueta sella el tubo, actuando como precinto de garantía.

código	características	cant. caja
300250	madera+algodón	4 x 500
300261	PS rompible + algodón	4 x 500
300252	PS rompible + viscosa	4 x 500
300251	aluminio + algodón	4 x 500
300253	aluminio + viscosa	4 x 500
300263	PS rompible + poliéster	4 x 500



Escobillones flocados con medio de transporte líquido

Especialmente indicados tanto para la recogida como para el transporte de muestras. Diferentes tipos de medio de transporte líquido según el tipo de muestra a transportar.



Amies

Especialmente indicado para la recogida y transporte de muestras microbiológicas. Mantiene la viabilidad de las bacterias aerobias, anaerobias facultativas y anaerobias estrictas durante un mínimo de 48 horas tanto a temperatura ambiente (20-25°C) como de refrigeración (4-8°C) y 24 horas en bacterias exigentes.

Ideado tanto para la siembra tradicional como para la automatizada. Compatible con las técnicas de diagnóstico molecular y para la extensión directa en el portaobjeto.



Cary Blair

Especialmente indicado para la recogida y transporte de muestras fecales. Mantiene la viabilidad de los patógenos fecales durante un mínimo de 48 horas sin sobrecrecimiento. Pensado para realizar la recogida de la muestra directamente del recto o bien de las heces.

Ideado para siembra de muestras tradicional y para la automatizada. Compatible con las técnicas de diagnóstico molecular por PCR y para la extensión directa en el portaobjetos.



Virus

Seguindo las recomendaciones de la OMS, este producto está indicado para la recogida y transporte de muestras de virus, incluido SARS-CoV-2. Al incluir antibióticos que inhiben el crecimiento de las bacterias y hongos, asegura la idoneidad en la recuperación de la muestra. Mantiene la infectabilidad de los virus hasta 96 horas tanto a temperatura ambiente (20-25°C) como de refrigeración (4-8°C). Ideado para el cultivo celular y para ser compatible con las técnicas de diagnóstico molecular por PCR cuantitativa.



VICUM

Especialmente indicado para la recogida y transporte de muestras microbiológicas que contienen Virus, Chlamydia, Ureaplasma y/o Mycoplasma. Incluye antibióticos que inhiben el crecimiento de las bacterias y hongos, asegurando así la idoneidad en la recuperación de la muestra. Mantiene la infectabilidad de los virus durante un mínimo de 96 horas tanto a temperatura ambiente (20-25°C) como de refrigeración (4-8°C). Cada tubo contiene perlas de vidrio para facilitar la lisis celular, la homogeneidad de la muestra y maximizar la elución. Ideado para el cultivo celular y para ser compatible con las técnicas de diagnóstico molecular por PCR cuantitativa.



Escobillón flocado estándar

código	características	color etiq.	punto rotura mm	cant. caja
304221F	1ml Amies + escobillón flocado estándar	azul	80	6 x 100
304222KF	1ml Amies + escobillón flocado uretral	ocre	80	6 x 100
304225F	1ml Amies + escobillón flocado nasofaríngeo	celeste	100	6 x 100
304226F	1ml Amies + escobillón flocado minitip	rojo	100	6 x 100
304260F	2ml Cary Blair + escobillón flocado estándar	azul	80	6 x 100
304238	2ml VICUM + escobillón flocado estándar	azul	80	6 x 60
304233	3ml VICUM + escobillón flocado estándar	azul	100	6 x 40
304236K	2ml VICUM + escobillón flocado uretral	ocre	80	6 x 60
304234KF	2ml VICUM + escobillón flocado nasofaríngeo	celeste	80	6 x 60
304233.2S	3ml VICUM + escobillón flocado est/ nasofaríngeo	azul	100	6 x 40
304239	2ml VICUM + escobillón flocado minitip	rojo	100	6 x 60
304230	2ml VICUM + escobillón flocado nasofaríngeo	azul	100	6 x 40
304243KF	3ml Virus + escobillón flocado estándar	azul	80	6 x 100
304305F	3ml Virus + escobillón flocado nasofaríngeo	celeste	80	6 x 100
304246F	3ml Virus + escobillón flocado minitip	celeste	100	6 x 100
304305.2S	3ml Virus + escobillón flocado est/ nasofaríngeo	celeste	80	6 x 100
304305KF.2S	3ml Virus + escobillón flocado est/ nasofaríngeo	celeste	100	6 x 100
304305KFI	3ml Medio inactivante + escobillón flocado nasofaríngeo	celeste	80	6 x 100
304243KFI	3ml Medio inactivante + escobillón flocado estándar	celeste	80	6 x 100

Escobillones con medio de transporte

Escobillones para toma de muestra y transporte disponibles en diferentes tipos de medios agar. Se diferencian fácilmente por el color del tapón: tapón azul contiene medio Amies, tapón blanco medio Stuart, tapón rojo medio Cary Blair, tapón amarillo medio para Chlamydia, y tapón rosa medio para Virus.

Algunos microorganismos pueden resistir en el medio durante tres o más días, sin embargo, es conveniente que la muestra llegue al laboratorio antes de las 24 horas. Se presentan dos variantes: con o sin carbón incluido en el medio. Estériles por radiación. Caducidad: 30 meses, a partir de la fecha de esterilización.

Uno de los escobillones más comunes incluye medio AMIES, que se trata de una modificación del medio de Cary Blair, que a su vez lo es del de Stuart. Básicamente, cambia el glicerofosfato por un fosfato inorgánico y el azul de metileno por carbón vegetal neutro farmacéutico. Además, añade iones Calcio y Magnesio, que ayudan a conservar la permeabilidad de la célula bacteriana.

Permite la supervivencia de muchos microorganismos, como Neisseria sp., Haemophilus sp., Corynebacterium sp., Trichomonas vaginalis, Streptococcus pyogenes, Streptococcus pneumoniae, Shigella flexneri, Salmonella typhi, Brucella abortus, Enterobacterias, etc.

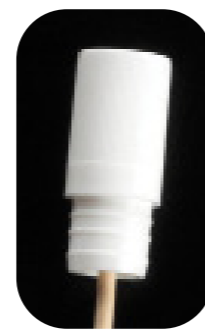
código	características	cant. caja
300287	Amies + PS rompible + viscosa	6 x 100
300285	Amies carbón + PS rompible + viscosa	6 x 100
300281	Amies + aluminio + viscosa	6 x 100
300281/1	Amies carbón + aluminio + viscosa	6 x 100
300284	Amies líquido + PS rompible + viscosa	6 x 100
300290	Stuart + madera + algodón	6 x 100
300291	Stuart + aluminio + algodón	6 x 100
300295	Stuart + PS rompible + viscosa	6 x 100
300280	Cary Blair + madera + algodón	6 x 100
300280.2	Cary Blair + PS rompible + viscosa	6 x 100
300297	Virus + PS rompible + poliéster	6 x 100
300299	Chlamydia + PS rompible + poliéster	6 x 100



Amies



Amies Carbón



Stuart



Cary Blair



Chlamydia



Virus

Tubos para muestras fecales StorAX

Los tubos para transporte de heces StorAX permiten un transporte seguro e higiénico. Hay varios modelos: el modelo básico, StorAX native, y modelos específicos para preservar y detectar bacterias intestinales patógenas (StorAX Cary-Blair) o parásitos intestinales (StorAX SAF). Los tubos de transporte de heces tienen marcado CE/IVD, fabricados en PP irrompible, resistentes a químicos y con una larga caducidad. Los tubos StorAX básicos pueden almacenarse hasta 4 años. En el caso de los Cary Blair el periodo es de 18 meses, y de dos años para los SAF.

código	producto	descripción	cant. caja
AL0301	StorAX SAF	Medio de transporte para parásitos	25 tubos
AL0301S	StorAX SAF Single	Medio de transporte para parásitos	100 tubos emb. indiv.
AL0302	StorAX CaryBlair	Medio de transporte para bacterias intestinales	25 tubos
AL0302B	StorAX CaryBlair Single	Medio de transporte para bacterias intestinales	100 tubos emb. indiv.
AL0303	StorAX Native	Medio de transporte para heces sin tratar	25 tubos
AL0302S	StorAX Native Single	Medio de transporte para heces sin tratar	100 tubos emb. indiv.



Transporte y recuento de bacterias en orina UrinAX

Los tubos UrinAX permiten conteo de bacterias en orina y crecimiento selectivo (MacConkey, Enterococcus, Cetrímide y agar malta). Además, sirven como indicadores tras 18-24 horas, si hay bacterias resistentes en orina frente a Trimethoprim/Sulfamethoxazole o Norfloxacin. El mini incubador es una solución perfecta para cualquier laboratorio, gracias a su pequeño tamaño.

código	descripción	cant. caja
AL0201	CLED/MacConkey Trimethoprim - Sulfam ethoxazol (TS)	10
AL0202	CLED/MacConkey	10
AL5110	Mini Incubator	-



Neveras y bolsas de transporte

Neveras de color verde para el transporte de muestras fabricadas en polietileno acetato de vinilo (PEVA), PE y espuma de poliuretano. Tienen dos funciones principales: mantener la temperatura de las muestras durante su transporte independientemente de las condiciones climáticas durante 6 horas y proteger las muestras y su contenido.

Modo de empleo: congelar el gel durante 24 h a una temperatura de $-20^{\circ}\text{C}/-24^{\circ}\text{C}$.



código	descripción	capacidad
900073	230x230x170mm - 200x200x150mm	6 l.
900074	220x220x260mm - 200x200x240mm	10 l.
900076	390x250x280mm - 370x230x260mm	27 l.
900078	450x300x300mm - 430x280x280mm	40 l.

código	descripción	medidas
V 160230	bolsa canguro verde	16x16,5/16x23cm
N 160230	bolsa canguro naranja	16x16,5/16x23cm
M 100150	bolsa zip-lock sin banda	100x150mm
M 100150B	bolsa zip-lock con banda	100x150mm

Deltalab Group lanza la solución más completa para todos tus experimentos de biología molecular.

FABRICAMOS



DISTRIBUIMOS



ASESORAMOS



Extracción y purificación ADN y ARN

Nuestra tecnología garantiza una alta calidad y pureza en todos los productos obtenidos de nuestros Kits de extracción y/o purificación a partir de diversas muestras.

Excelentes para procedimientos sucesivos como PCR, NGS, clonaje, análisis STR o de expresión génica.

código	descripción	cant. caja
DG2001	Buccal Swab DNA Extraction Kit	50 rxn
DG2002	Buccal Saliva DNA Extraction Kit	50 rxn
DG2004	Blood DNA Extraction Kit (200 µl – 2 mL)	50 rxn
DG2005	Blood DNA Extraction MiniSpin Kit	50 rxn
DG2006	Blood DNA Extraction Kit (5 mL or 10 mL)	100 mL
DG2007	Tissue DNA Extraction Kit (Reagent based)	20 rxn
DG2008	PCR Purification Kit	50 rxn
DG2009	Bacterial DNA Isolation Kit	50 rxn
DG2010	Plasmid Purification MiniSpin Kit	50 rxn
DG2011	Agarose Purification Kit	50 rxn
DG2012	Yeast DNA Isolation Kit	50 rxn
DG2017	Blood/Cultured Cell Total RNA Kit	50 rxn
DG2020	Plasmid Midiprep Kit	25 rxn
DG2021	Plasmid Maxiprep Kit	10 rxn
DG2024	Circulating DNA Purification Kit	50 rxn
DG2025	Total RNA Extraction Kit	50 rxn
DG2026	Viral DNA/RNA Kit	100 rxn
DG2028	DeltaZOL™ Reagent	100 mL

Reactivos y buffers

Gran estabilidad, precisión de pH, mínimo efecto salino, libres de ADNasas, RNasas y proteasas. Garantía de consistencia entre lotes.

Disponibles en cómodos formatos: tabletas o disoluciones listas para su uso.

código	descripción	cant. caja
DG1001	PBS (pH 7.4), Tablets Format	8 L = 8 T
DG1002	PBS (pH 7.4), Aqueous Solution Format	1 L
DG1003	PBS with Tween™ 20 (pH 7.4), Tablets Format	8 L = 8 T
DG1004	PBS with Tween™ 20 (pH 7.4), Aqueous Solution Format	1 L
DG1005	PBS with Tween™ 20 (pH 7.4), Aqueous Solution Format	1 L (10x)
DG1006	TE (10x) (pH 7.4), Pouch Format	1 pouch : 1 L
DG1007	TE (10x) (pH 7.4), Aqueous Solution	1 L (10x)
DG1008	TE (1x), Low EDTA, Aqueous Solution	1 L (1x)
DG1009	TAE (10x) (pH 8.3)	1 L (10x)
DG1010	PBS (pH 7.2), Tablets Format	8 L = 8 T
DG1011	PBS (pH 7.2), Aqueous Solution Format	1 L
DG1012	TBE (10x) (pH 8.3)	1 L (10x)
DG1013	TBS Buffer (10x) (pH 7.4), Aqueous solution	1 L (10x)
DG1014	TBS (pH 7.6), Tablets Format	4 L = 8 T
DG1015	TBS with Tween™ 20 (pH 7.6), Tablets Format	4 L = 8 T
DG1016	Tris-Glycine Buffer (pH 8.3), Pouch Format	1 pouch : 1 L
DG1017	Tris-Glycine SDS (pH 8.3), Pouch Format	1 pouch : 1 L
DG1018	Tris-Glycine SDS (pH 8.3), Aqueous Solution	1 L (1x)
DG1019	Tris-Glycine Buffer (pH 8.3), Aqueous Solution	1 L
DG1020	Tris 1M (pH 7.4)	1 L
DG1021	Tris 1M (pH 8.0)	1 L
DG1022	Tris 1.5M (pH 8.8)	1 L
DG1023	0.5M EDTA (pH 8.0), Pouch Format	500 mL
DG1024	0.5M EDTA (pH 8.0), Aqueous solution	100 mL
DG1025	3 M Sodium Acetate (pH 5.2)	100 mL
DG1026	SDS (10% solution)	1 L
DG1027	PBS with Tween™ 20 (pH 7.6) (20x)	1 L
DG1028	TBS with Tween™ 20 (pH 7.4) (20x)	1 L



DeltaGO presenta una amplia gama de Reactivos, Kits y Enzimas con la misma garantía de calidad que todos los productos Deltalab.

Nuestros productos son muy económicos porque se fabrican en España por eso nunca tendrás problemas de suministro.

PCR con éxito

Nuestros productos llevarán un paso más allá el resultado de tus ensayos de PCR.

Enzimas, master mix y kits

Para una solución completa en PCR, Hot Start, Real Time PCR, PCR de Alta y Ultra alta fidelidad, RT-PCR y multiplex PCR.

código	descripción	cant. caja
DG8001	Taq DNA Polymerase, 5 U/μL	500 U
DG8002	Taq DNA Polymerase + TruePure™ dNTPs	500 U + 2 mM each 1 mL
DG8003	Red-Taq DNA Polymerase, MasterMix (2.5x)	100 rxn
DG8004	Hot Start Taq-DNA Polymerase, 5 U/μL	500 U
DG8005	Green-Taq DNA Polymerase, MasterMix (2x)	5 x 100 rxn
DG8006	High Fidelity DNA Polymerase, 2 U/μL	100 units
DG8007	Long PCR DNA Polymerase, 5 U/μL	100 U
DG8008	One-Step RT PCR Kit	100 rxn
DG8009	AMV Reverse Transcriptase (10 u/μL)	300 U
DG8010	M-MLV Reverse Transcriptase (200 u/μL)	10,000 U
DG8011	Multiplex PCR Master Mix (2x)	250 rxn
DG8012	RNase A (10mg/mL) >5.000 U worthinton/mg	1 mL
DG8013	Proteinase K (Lyophilized)	100 mg
DG8014	DNase I (10mg/mL) >2.000U kunitz/mg	1mL
DG8015	Hot Start Red-Taq MasterMix	5 x 1.25 mL (250 rxn)
DG8016	Hot Start Green-Taq MasterMix	5 x 1.25 mL (250 rxn)
DG8017	First Strand cDNA Synthesis Kit	50 rxn

qPCR Master Mix

Excepcional sensibilidad, alta especificidad y eficiencia tanto en ensayos de intercalado de Green Dyes como los basados en sondas. Versátiles y compatibles con la mayoría de instrumental de procesado. Incluye el marcaje ROX™ para la normalización de datos.

código	características	cant. caja
DG4001	Probe qPCR Mastermix (Low ROX™)	2 x 1.25 mL (250 rxn)
DG4002	Probe qPCR Mastermix (ROX™)	2 x 1.25 mL (250 rxn)
DG4003	Green qPCR MasterMix (w/o ROX™)	2 x 1.25 mL (250 rxn)
DG4004	Green qPCR MasterMix (Low ROX™)	2 x 1.25 mL (250 rxn)
DG4005	Green qPCR MasterMix (High ROX™)	2 x 1.25 mL (250 rxn)
DG4006	One-Step Green RT-qPCR Kit (Low Rox™)	100 rxn
DG4007	One-Step Green RT-qPCR Kit (High Rox™)	100 rxn
DG4008	One-Step Probe RT-qPCR Kit (Low Rox™)	100 rxn
DG4009	One-Step Probe RT-qPCR Kit (High Rox™)	100 rxn



Nucleótidos

TruePure™ dNTPs de la más alta pureza y estabilidad. Libres de DNAasas, proteasas, fosfatasas, nucleasas y contaminación por ADN humano o E-coli.

código	descripción	cant. caja
DG7001	Nucleotide dNTP Mix, 2 mM each nt, Concentration: 8 mM	5 x 1 mL
DG7002	Nucleotide dNTP Mix, 2.5 mM each nt, Concentration: 10mM	5 x 1 mL
DG7003	Nucleotide dNTP Mix, 25 mM each nt, Concentration: 100mM	5 x 1 mL
DG7004	Nucleotide dNTP Mix, 10 mM each nt, Concentration: 40mM	1 mL
DG7005	Nucleotide dNTP Set, 100 mM	4 x 0.4 mL
DG7006	Nucleotide dNTP Set, 100 mM	4 x 0.2 mL

Electroforesis

Productos de excepcional sensibilidad, alta especificidad, de gran eficiencia tanto en ensayos de intercalado de Green Dyes como los basados en sondas y compatibles con la mayoría de instrumental de procesado.

Gel y Reactivos

Imprescindibles para tus ensayos de electroforesis, fáciles de usar, sensibles y seguros.

código	descripción	cant. caja
DG0004	GreenSafe DNA Gel Stain	400 μL
DG0005	TRIS-Glycine-SDS (10x), Aqueous Solution format	1 L (10x)
DG0006	UltraPure Water, DNASE/RNASE - Free	1,000 mL
DG0007	Dimethyl Sulphoxide (DMSO)	250 mL
DG0008	Agarose High Resolution LE, Low EEO (Molecular Biology Grade)	500 g



Marcadores de peso molecular

Con tecnología BrightMAX™, listos para usar, precisos y altamente estables para geles de agarosa (EtBr o gel green). Coloreados para facilitar el cargado y con dos bandas visibles para el control de la migración.

código	descripción	cant. caja
DG6001	DNA Ladder 25 - 700 bp	50 μg
DG6002	DNA Ladder 50 - 1,000 bp	50 μg
DG6003	DNA Ladder 100 - 1,000 bp	50 μg
DG6004	DNA Ladder 100 - 1,500 bp	50 μg
DG6005	DNA Ladder 100 - 2,000 bp	50 μg
DG6006	DNA Ladder 500 - 10,000 bp	50 μg



Medios de enriquecimiento

Medios de enriquecimiento disponibles en función de la aplicación.

- 1. LIM broth:** Medio de enriquecimiento selectivo para Streptococcus del grupo B, incluido S. agalactiae. Kit formado por un tubo con fondo cónico, faldón y tapón a rosca conteniendo 2 ml de caldo LIM, y un escobillón flocado estándar. Envasados en un peel pack de plástico. Escobillón estéril por radiación.
- 2. Tioglicolato:** Medio de enriquecimiento de uso general utilizado para el aislamiento y cultivo de bacterias aerobias, anaerobios y bacterias exigentes. Se utiliza como medio de enriquecimiento para muestras clínicas.
- 3. Selenito:** Medio de enriquecimiento que inhibe la proliferación de la microbiota intestinal. Está especialmente indicado para el aislamiento de Salmonella a partir de muestras fecales, alimentos y/o agua. Se utiliza como medio de enriquecimiento para muestras clínicas y de uso industrial.
- 4. MRSA:** Medio de enriquecimiento selectivo para S. aureus y MRSA S. aureus.
- 5. EHEC:** Medio de enriquecimiento para bacterias EHEC

código	producto	descripción	cant. caja
304213K	LIM Broth	2 ml caldo LIM + escobillón flocado	6 x 60 tubos
304211	Tioglicolato	2 ml caldo Tioglicolato	6 x 60 tubos
304210	Selenito	2 ml caldo Tioglicolato	6 x 60 tubos
AL0201	MRSA	Staphylococci enrichment broth for MRSA diagnostic	10x3ml
AL0602	EHEC	Enrichment of EHEC	xxx



Tubos de centrífuga y cultivos

Tubos de diferentes volúmenes y formatos usados en el laboratorio de microbiología de forma rutinaria: tubos tipo Falcon de 15 y 50 ml, tubos a rosca de 25 ml, tipo eppendorf de 1,5 ml, etc. Puede encontrar información ampliada en nuestra página web.



Tubos de centrífuga 15-50 ml



Tubo 12 ml tapón rosca



Tubos de cultivo estériles



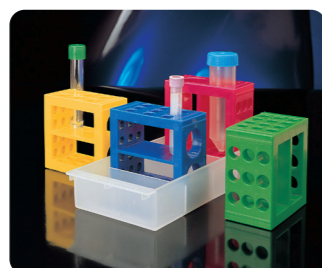
Microtubos 1,5/2ml

Gradillas para frascos y tubos

Gradillas para tubos de diferentes formatos y tamaños. Puede encontrar información ampliada en nuestra página web.



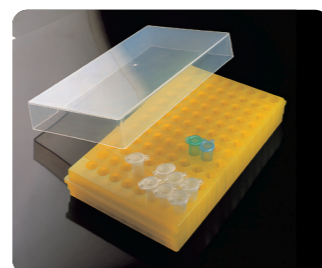
Metálicas



Polipropileno



Poliestireno expandible



Mixtas con tapa

Tubos ProbeAX

Los tubos ProbeAX permiten un transporte seguro y la posterior homogeneización de muestras procedentes de biopsias, cartilago, muestras osteoarticulares, etc.

Los tubos ProbeAX incluyen solución salina que permite conservar la muestra durante el transporte, y contiene beads que van a permitir una homogeneización de la muestra óptima al colocar el tubo ProbeAX en el agitador IKA ultraturrAX.

Se encuentran disponibles en diferentes embalajes en función de las necesidades de recogida de la muestra (envase sencillo, doble envase apto para quirófanos y salas blancas, envase tipo blíster).



Dispensación de líquidos

Todo el material necesario para manejo de líquidos en el laboratorio de microbiología. Una amplia variedad de formatos disponibles: pipetas serológicas de diferentes tamaños, pipetas Pasteur (graduadas, de vidrio, etc), puntas de pipeta, pipetas manuales y automáticas, etc.

Pipetas serológicas:

código	capacidad	color	cant. caja
900030.C	1 ml	amarillo	500
900032.C	2 ml	verde	500
900034.C	5 ml	azul	200
900036.C	10 ml	naranja	200
900041.C	25 ml	fucsia	150
900043.C	50ml	morado	100

Centrífugas de laboratorio HERMLE

Centrífugas Hermle ventiladas y refrigeradas para los procesos de centrifugación de muestras comunes en una laboratorio de microbiología. La gama de centrífugas compactas se puede utilizar con tubos de 50, tubos de 15ml, etc. La gama de microcentrífugas es compatible con tubos eppendorf y tubos de PCR. La gama de centrífugas universales se puede configurar con rotores para todo tipo de tubos y formatos, desde eppendorf hasta microplacas.



Microcentrífuga Z216M, capacidad 24x1,5ml



Centrífuga compacta Z206A, capacidad 12x15ml

Cabinas de seguridad microbiológica NUAIRE

Las cabinas de bioseguridad clase II de Nuair son de reconocida calidad, fiabilidad y ergonomía, y ofrecen una protección mejorada al operador y al ambiente, una mayor prevención de la contaminación de las muestras, a la vez que representan un ahorro en consumo eléctrico y en tareas de mantenimiento.

Dispone de modelos certificados EN12469 y NFS49, de las clases A1, A2, B1 y B2.



NU543E

Campanas de extracción MONMOUTH

Las cabinas de protección química Monmouth Circulaire no requieren derivación al exterior y por tanto se instalan en el laboratorio sin necesidad de obra.

Incorpora filtros de carbón activo de alta densidad que retienen los compuestos químicos para total seguridad del operador.

El tipo de filtro se optimiza en función de los compuestos con los que se vaya a trabajar para una máxima protección y durabilidad.



CT1100

Reactivos para tinción manual

Reactivos para uso manual:

código	descripción	contenido
AL0100	Solución Violeta Cristal R1	500 ml
AL0101	Solución Lugol R2	500 ml
AL0102	Solución Decoloración R3	500 ml
AL0103	Solución Fucsina R4	500 ml
AL0134	Solución de Safranina R4	500 ml
AL0111	Portaobjetos	50 Ud.



Teñidor automático ColorAX2

El equipo ColorAX2 es un teñidor automático que incorpora una nueva tecnología de tinción con 6 programas de tinción de Gram diferentes con un bajo consumo de reactivos. Equipo compacto y ligero que contiene cámaras de tinción independientes. El Color AX2 incluye un software fácil de usar, que permite trazabilidad mediante USB. Su forma de operación hacen que las etiquetas y códigos de barras en los portas no se tiñan.

Reactivos para sistemas de tinción:

código	descripción	contenido
AL0121	Solución Violeta Cristal R1 (0,3% Violeta Cristal)	500 ml
AL0101	Solución Lugol R2	500 ml
AL0123	Solución Decoloración R3 (94% ethanol, 6% acetona)	500 ml
AL0103	Solución Fucsina R4	500 ml
AL0134	Solución de Safranina R4	500 ml
AL0121_950	Solución Violeta Cristal R1 (0,3% Violeta Cristal)	950 ml
AL0101_950	Solución Lugol R2	950 ml
AL0123_950	Solución Decoloración R3 (94% ethanol, 6% acetona)	950 ml
AL0103_950	Solución Fucsina R4	950 ml
AL0134_950	Solución de Safranina R4	950 ml
A100010	Portaobjetos Starfrost banda blanca	20x50

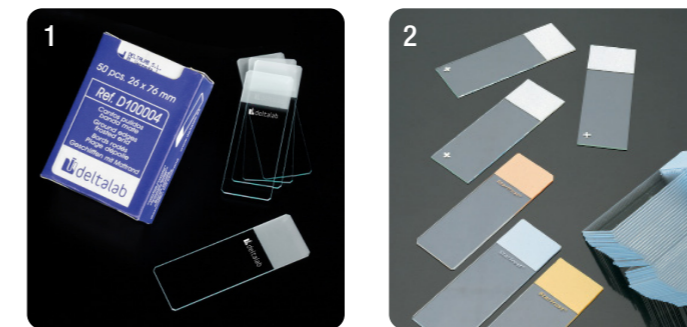


Portaobjetos

- De rutina. Portaobjetos con medida 26 x 76 mm (± 0,2). Vidrio claro, pre-lavado, de 1,1 mm (± 0,1) de espesor. Ideal para análisis de rutina. Presentados en cajitas de 50 unidades. Caducidad: 24 meses a partir de la fecha de fabricación.

- Portaobjetos StarFrost, fabricados en vidrio especial sódico. Hidrófilo (epoxy). Alta definición del vidrio. Banda impresa de 20 mm disponible en diferentes colores. Fecha de caducidad: 14 meses.

- Los portaobjetos Star Frost® Adhesive están tratados con una capa de silano (hidruro de silicio), que asegura la fijación de células y tejidos formando lazos covalentes entre la muestra y el portaobjeto mediante atracción electrostática.



Portaobjetos de rutina (1)

código	bordes	banda mate	cant. caja
D100001	cortados 90°	no	50x50
D100002	pulidos 45°	no	50x50
D100003	cortados 90°	sí	50x50
D100004	pulidos 45°	sí	50x50

Portaobjetos STAR FROST (2)

código	color	banda mate	cant. caja
A100010	blanco	sí	20x50
A100011	verde	sí	20x50
A100013	azul	sí	20x50
A100014	amarillo	sí	20x50

Portaobjetos STAR FROST ADHESIVE

código	bordes	banda mate	cant. caja
A100018	pulidos 90°	sí	20x50
A100019	pulidos biselados	sí	20x50

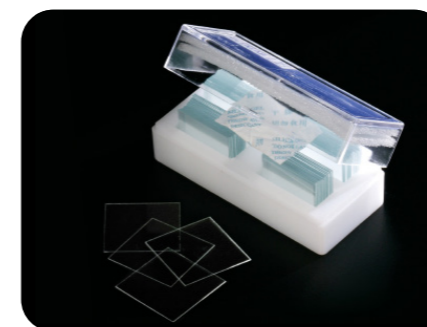
Cubreobjetos

Uso específico para protección de la muestra y protección del objetivo del microscopio. Vidrio claro, limpio y desengrasado con un espesor de 0,13 a 0,16 mm.

Presentados en estuches de 100 o 200 unidades según modelo, dentro de los cuales se incluye una bolsita de sal silícica. Cada cajita se suministra envasada al vacío en tropical pack con sistema de fácil apertura sin tijeras.

Consultar con departamento comercial para otras medidas.

código	medidas	cantidad caja
D101818	18x18 mm	5X200
D102020	20x20 mm	5X200
D102222	22x22 mm	5X200



Aceite de inmersión y medios de montaje

Líquido de montaje VITROCLUD® neutro e incoloro para conservación de preparaciones histológicas.

Con un tiempo de endurecimiento muy rápido (20 minutos). Índice de refracción de 1,5 a temperatura ambiente. Estable frente al frío (-17 °C), calor, humedad, U.V. etc. Embotellado en frascos de aluminio para una mejor conservación.

código	descripción	cantidad caja
A20100	frasco de 100ml	1
A20250	frasco de 250ml	1
A20500	frasco de 500ml	1



Asas de siembra

Diferentes tipos de asas de siembra: asas estériles y no estériles, calibradas, en formatos individuales o de varias unidades. Las asas de Nicrom están fabricadas en una aleación de níquel y cromo. Asas de Digiralski para extensiones en placa.

Asas calibradas estériles

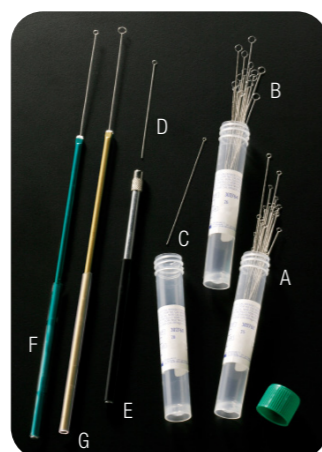
código	descripción	volumen	color	cant.caja
302743	Flow pack individual	1uL	verde	2 x 600
302744	Flow pelable 10 ud.	1uL	verde	2 x 1400
302745	Flow pelable 20 ud.	1uL	verde	25 x 2500
302753	Flow pack individual	10uL	azul	2 x 600
302754	Flow pelable 10 ud.	10uL	azul	2 x 1400
302755	Flow pelable 20 ud.	10uL	azul	2 x 2500



Asas calibradas estériles

Asas en nicrom

Foto	código	descripción	longitud	cant.caja
A	302762	Asa no calibrada 2mmØ	75	25
B	302764	Asa no calibrada 4mmØ	75	25
C	302771	Asa calibrada 1uL	80	1
D	302772	Asa calibrada 10 uL	80	1
E	302780	Mango en PVC y aluminio para asas	150	1
F	302792	Asa no calibrada 2mmØ con mango	275	5
G	302794	Asa no calibrada 2mmØ con mango	275	5



Asas en nicrom



Asa digiralsky

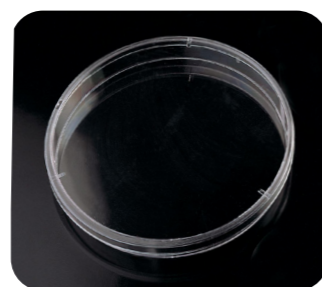
Asas Digiralsky

código	descripción	cant.caja
200500.1	Peel-pack 5 unidades	10 x 100
200510.1	Peel-pack 1 unidad	10 x 100

Placas de cultivo

Placas para cultivo sin medio de diferentes tipos, tamaños y formatos. También se encuentran disponibles accesorios para el transporte y el almacenaje de placas.

código	características	estéril	cant.caja
200200	Ø 90 x 14mm	no	25X20
200209	Ø 90 x 14mm	STERILE R	25X20
200200.4	Ø 90 x 14mm - sin vientos	no	25X20
200202	Ø 90 x 14mm - 2 compart.	no	25X20
200203	Ø 90 x 14mm - 3 compart.	no	25X20
200210	Ø 90 x 15mm - 4 compart.	no	24X25
200215	Ø 90 x 25mm - 4 compart.	no	24X13
200200.5	Ø 90 x 15mm - cruz interna	no	24X25
200214	Ø 140 x 20mm	no	11X15
200219	Ø 140 x 20mm	STERILE R	11X15
200204	Ø 120 x 120mm	no	24X10
200201	Ø 55 x 14mm	no	80X15
200201.B	Ø 55 x 14mm	STERILE R	80X15



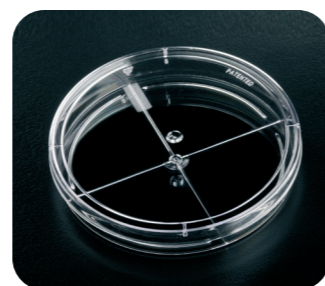
Placa petri 90x14mm



Placa petri cuadradas 120x120mm



Placa petri 90x14mm, 2 compart



Placa petri 90x25mm, 4 compart

Sembrador automático PRELUD™

Sembrador automático de placas de cultivo con una capacidad de carga inicial de hasta 600 placas. Incluye una cabina de flujo laminar donde se realiza el proceso de siembra automática. Procesa las muestras de forma continua y es compatible con una amplia variedad de formatos de tubos con y sin tapón. PRELUD puede sembrar muestras transportadas en medio gel, ya que es capaz de sembrar directamente desde un escobillón. Compatible con la mayor parte de las muestras: recolección y dispensación de muestras por asa, pipeta o hisopo, preparación de portas.

El equipo se gestiona mediante un ordenador integrado, y permite personalizar todo el proceso, incluyendo los patrones de siembra asociados a cada tipo de muestra. Impresión directa sobre las placas sin uso de etiquetas.

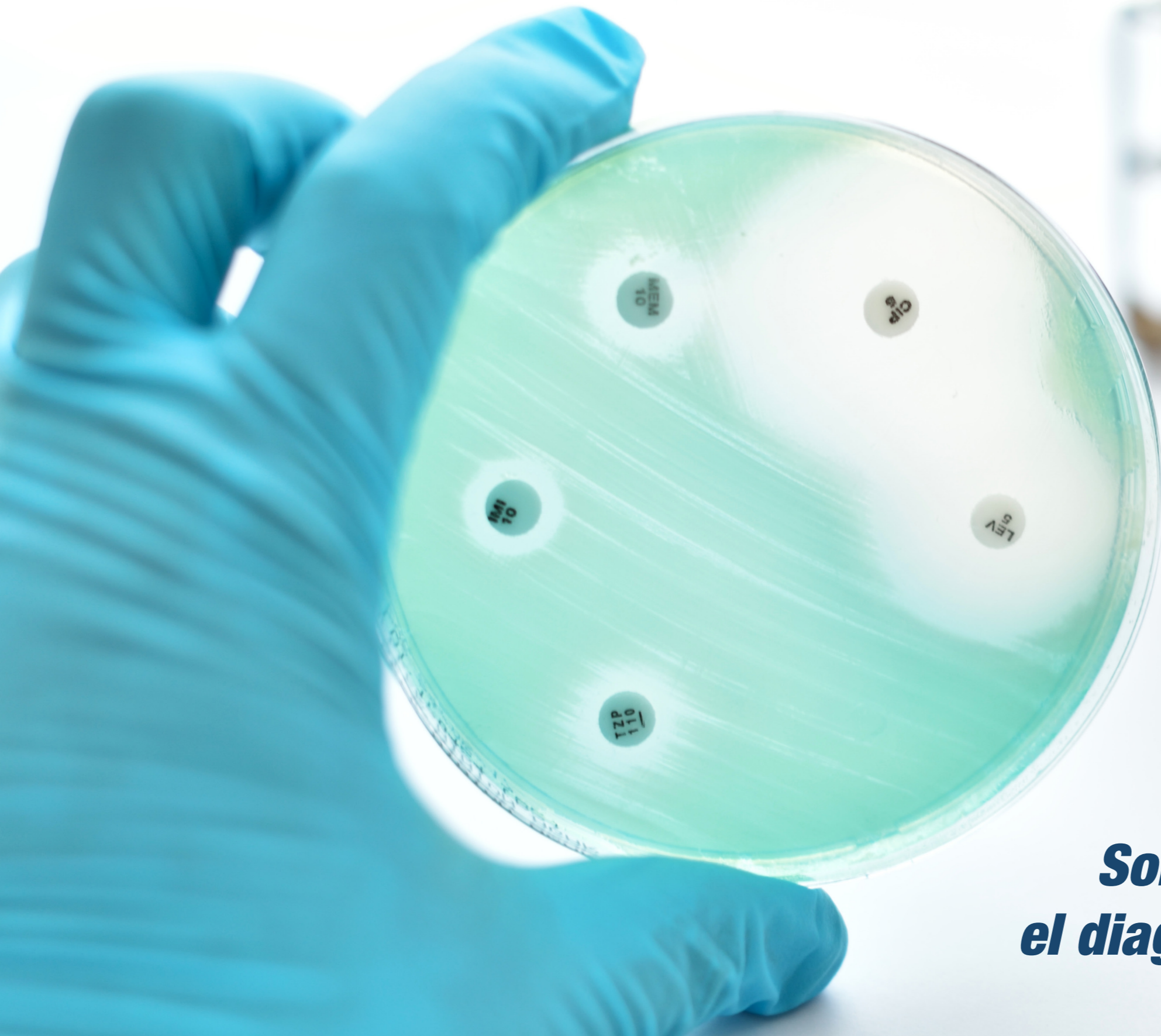
El sembrador automático PRELUD también consta de un módulo de preparación automática de placas para antibiograma: sembrado de la placa y dispensación de los discos de antibióticos.



Placas preparadas

Placas preparadas acorde a altos requisitos de calidad. Disponibles para diferentes tipos de medios. Consulte con el departamento comercial para más información.





***Soluciones innovadoras para
el diagnóstico y la investigación***

Contadores de colonias

Automatización avanzada y eficiencia en microbiología. Potente software que incluye aplicación para el sembrador en espiral.



aplicaciones	chromaZona	ProtoCol 3 Plus	ProtoCol 3	Protos 3	aCOLyte 3
contador	opcional	a	a	a	a
medidor de zona	a	a	a	no	no
placas en espiral	opcional	opcional	opcional	a	a
OPKA	opcional	opcional	opcional	no	no
multi well	opcional	opcional	opcional	no	no
multi sector	opcional	opcional	opcional	no	no
SBA	opcional	opcional	opcional	no	no
ames	opcional	opcional	opcional	no	no
AST	a	opcional	opcional	no	no
estadísticas	opcional	opcional	opcional	no	no
ID cromagénico	a	opcional	opcional	a	no
series de dilución	opcional	a	a	a	no
membranas cuadrículadas	opcional	a	a	a	no
datos Eucast	a	opcional	opcional	no	no
CLSI	a	opcional	opcional	no	no
tira MIC	a	opcional	opcional	no	no

Cabinas de anaerobios e hipoxia DON WHITLEY

Estaciones de trabajo anaeróbico usadas cuando existe la necesidad de procesar, cultivar y examinar muestras anaeróbicas sin exposición al oxígeno atmosférico. Sistema integrado de control de humedad totalmente automático que no requiere mantenimiento por parte del usuario.



código	modelo	características	observaciones	capacidad
A09030	Estación de trabajo Whitley A25	Sin filtro HEPA	Gas: ANO2/N2	300/340 placas
A07020	Estación de trabajo Whitley A35	Sin filtro HEPA	Gas: ANO2/N2	540/600 placas
A07040	Estación de trabajo Whitley A35 HEPA	Con filtro HEPA	Gas: ANO2/N2	540/600 placas
A07520	Estación de trabajo Whitley A45	Sin filtro HEPA	Gas: ANO2/N2	780/860 placas
A07505	Estación de trabajo Whitley A45 HEPA	Con filtro HEPA	Gas: ANO2/N2	780/860 placas

Sistema de generación de atmósferas

El sistema Jar Gassing System crea condiciones perfectas para cultivo de anaerobios y microaeróbicos en un tiempo reducido. Permiten reducir el coste de crear condiciones microaeróbicas en un 98% y para condiciones anaeróbicas en un 89%. Un panel de control de pantalla táctil permite controlar, en tiempo real, que se han cumplido los criterios necesarios para la creación de condiciones anaeróbicas o microaeróbicas.



código	descripción	características	observaciones
A05050	Whitley Jar Gassing System	Pantalla táctil	Gas ANO ²

Jarras para cultivos de anaerobios

Recipientes anaeróbicos de acero inoxidable robustos y fáciles de usar. Constan de una tapa equipada con el exclusivo sistema de válvula Whitley Schrader® y clips de soporte para sobres de catalizador de baja temperatura Oxoid. Se pueden usar con envolturas generadoras de gas o cilindros de mezcla de gases anaeróbicos y se ventilarán automáticamente si se aplica un exceso de presión.



código	descripción	características
A05075	Jarra de anaerobios de acero inoxidable	9 placas
A05076	Jarra de anaerobios de acero inoxidable	48 placas
A05077	Jarra de anaerobios de acero inoxidable	10 placas con conexiones
A05080	Asa calibrada 10 uL	-
A05083	Mango en PVC y aluminio para asas	-

Estufas bacteriológicas Memmert

Los Incubadores de Memmert constan de un alto rendimiento energético, precisión y son 100% AtmoSAFE. Los parámetros configurados se mantienen dentro de unos estrechos márgenes de tolerancia con gran estabilidad, tanto durante las fases de calentamiento y refrigeración como durante el modo de funcionamiento continuo.



Ref: IN 260

Tubos de NaCl “ready to use”

Tubos de solución salina listos para usar. Se pueden utilizar tanto en la preparación para identificación de patógenos como en la preparación de test de resistencia a antibióticos. Disponibles en dos concentraciones: 0,45% NaCl con 3 ml de solución para usar con sistemas automatizados de microdilución, y 0,85% NaCl con 2 ml de solución para usar en la preparación de la técnica de difusión en agar clásica. Se almacenan a temperatura ambiente.

código	descripción	presentación
AL0603	Tubo listo para usar NaCl 0,45% 3ml	100 tubos
AL0604	Tubo listo para usar NaCl 0,85% 2ml	100 tubos



Placas con agar Mueller-Hinton

Placas con agar MH preparadas acorde a los requisitos de calidad de EUCAST. Disponibles en formato redondo y cuadrado.

Medio Mueller-Hinton Rápido

Medio MH rápido para obtención de resultados de crecimiento en 5-8h. Especialmente indicado para Enterobacterias y Staphylococcus



Sistema INOCLIC™

El sistema Inoclic es un sistema validado que permite estandarizar la preparación de la placa para test de susceptibilidad a antibióticos. El sistema está compuesto de una varilla para seleccionar la colonia de interés, un tubo de solución salina listo para usar, y un escobillón para sembrar el inóculo en la placa de MH. El sistema se encuentra validado respecto al sistema de referencia McFarland 0,5. Inoclic es un sistema fiable que ahorra tiempo en la preparación de la placa de AST.

código	descripción	cant.caja
052004	Physiological water (0,7ml) and long Inoclinic	500 tubos + 500 Inoclinic
052003	Physiological water (0,7ml) and short Inoclinic	500 tubos + 500 Inoclinic
040011	Short Inoclinic	20 x 250
040012	Long Inoclinic	40 x 250
041005	SIRscan swabs for susceptibility tests	10 x 100
041006	SIRscan swabs for susceptibility tests	100 x 100



Discos de antibióticos

Discos de papel de alta calidad con diversas opciones de antibióticos y antifúngicos. Están disponibles una gran variedad de moléculas, incluyendo las recomendadas por las guías EUCAST y CLSI.

Envasados en cartuchos de 50 discos.

Consultar referencias a nuestro departamento comercial.



Dispensadores de discos i2a

Dispensadores para discos para placas cuadradas de 120 mm (capacidad para 16 cartuchos) y placas redondas de 90 mm (capacidad para 6 cartuchos).

código	descripción	presentación
800226	Dispensador para placas redondas Ø 90mm	Para 6 cartuchos
800256	Dispensador para placas cuadradas 120mm	Para 16 cartuchos



Lector y Lector/Incubador de placas para test de resistencia a antibióticos: SIRscan™ Lynx y SIRscan™ Orion

Equipos para lectura automática de test de susceptibilidad a antibióticos realizados mediante técnicas de disco difusión. Existen dos modelos disponibles en función de las necesidades del laboratorio.

Por un lado, el equipo **SIRscan™ Lynx** es un lector que permite realizar una lectura de la placa de AST. Su diseño es compacto y puede colocarse encima de cualquier poyata de laboratorio. Incluye un bandeja extraíble donde se pueden cargar placas de cualquier tamaño y forma, desde placas redondas a placas cuadradas.

Por otro lado, para dar un paso más allá y automatizar completamente el proceso, el equipo **SIRscan™ Orion** consta de un incubador donde se pueden cargar hasta 4 racks de 11 placas. La incubación de estas placas puede ser automática y con temperaturas independientes en cada rack controladas electrónicamente con la posibilidad de obtener los resultados automáticamente en plazos de 6 a 7 horas, ya que el equipo realiza una lectura automática para proporcionar un resultado que validará posteriormente el responsable del laboratorio. Esta validación de los resultados puede realizarse de forma remota ya que el software envía los resultados automáticamente al responsable del laboratorio.

Ambos equipos cuentan con un software experto que realiza una interpretación de resultados y permite conectarse no solo con el LIS del laboratorio sino también con otros equipos sinérgicos, como por ejemplo el MALDI TOF.



Middleware SIRweb™ para servicios de microbiología

Middleware compatible con LIS y con equipos de uso común en el laboratorio de microbiología que permite interconectar todo el laboratorio y transferir la información de modo bidireccional y de forma automática. El middleware SIRweb es compatible con los equipos PRELUD, SIRscan, MALDI, equipos de hemocultivos, teñidores automáticos, equipos de sedimentación de orinas, equipos de pruebas de microdulción automatizados, etc.



<p>EXPERIENCIA</p> <p>Sistema de concentración de todos los resultados de microbiología. (antibiogramas, citología, identificación, hemocultivo)</p>	<p>FLEXIBILIDAD</p> <p>Eficiencia de coste. Solución modular, solo se instala lo que se necesita.</p>	<p>UNIVERSALIDAD</p> <p>Compatible con analizadores y sistemas en el mercado Multi-LIS, compatible con todos los proveedores.</p>
---	--	--

Crioperlas para conservación de cepas

Sistema estéril para conservación de cepas microbiológicas (por ejemplo, hongos en fase de esporulación), consistente en un criovial de 2 ml con faldón que contiene 25 crioperlas de vidrio tratadas con crioprotectores que actúan como conservante.

código	color	presentación
409113/1	blanco	100
409113/2	azul	100
409113/3	amarillo	100
409113/4	rojo	100
409113/5	verde	100
409113/6	variado	100



Criotubos estériles con tapón rosca

Crioviales fabricados en polipropileno autoclavable. Diseñados para almacenamiento de muestras en temperaturas hasta -196 °C.

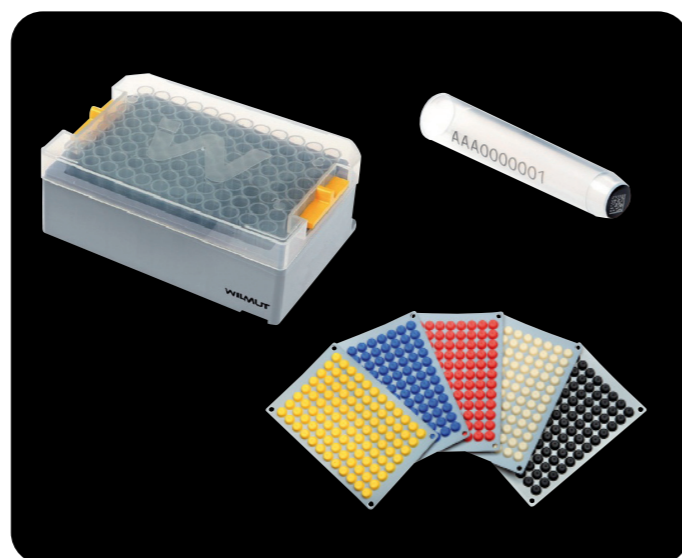
código	descripción	dimensiones	volumen	presentación
409105.1	con faldón	12,5 x 42 mm	1,2 ml	10x100
409103.1	sin faldón	12,5 x 47 mm	2,0 ml	10x100
409106.1	con faldón	12,5 x 49 mm	2,0 ml	10x100
409107	con faldón	12,5 x 71 mm	3,0 ml	10x100
409108	con faldón	12,5 x 77 mm	4,0 ml	10x100
409109	con faldón	12,5 x 92 mm	5,0 ml	10x100
409110	con faldón	17 x 84 mm	10,0 ml	10x50



Sistema WILMUT

El sistema WILMUT está diseñado específicamente para la criopreservación de las muestras. Los criotubos Wilmut para seroteca están fabricados en PP de baja adherencia, tienen bajos niveles de citotoxicidad, son extractables y tienen certificado libre de DNAsa, RNAsa, pirógenos y endotoxinas. El sistema Wilmut se completa con diferentes accesorios como son las cajas de almacenaje, taponadoras, escáner, etc.

código	descripción	volumen	presentación
W05396OCL	Tubos en rack W-2D criotiqueta	0,65 ml	20 racks de 96
W12396OCL	Tubos en rack W-2D criotiqueta	1,4 ml	12 racks de 96
W051100	Tubos en bolsa W-SER	0,65 ml	bolsa 960
W121100	Tubos en bolsa W-SER	1,4 ml	bolsa 960
W999600	Tapones W-SEAL lámina de 96	-	10x96
W000040	W-picker para extracción de tubos	-	1



Crioboxes de cartón y de policarbonato

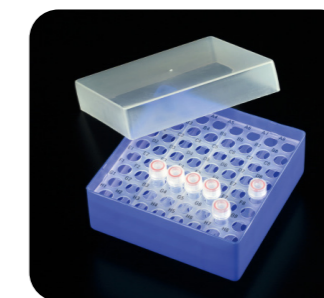
Cajas para criopreservación de muestras, disponibles en diferentes materiales.

Las cajas de almacenaje cryogénicas W-COAT son cajas de fibra vegetal para almacenaje de muestras biológicas hasta temperaturas de -196°C (en fase vapor). Existen cajas de otros materiales, con diferentes opciones de tamaños en función de las necesidades.



Criocajas W-COAT

código	altura	divisores	celdas	cant. caja
W350900	50 mm	9x9	Ø13 mm	36
W370900	75 mm	9x9	Ø13 mm	36
W310900	100 mm	9x9	Ø13 mm	36
W350990	50 mm	no	-	36
W370990	75 mm	no	-	36
W310990	100 mm	no	-	36
U-8845A	45 mm	8x8	Ø11 mm	1



Gradilla 8x8 agujero redondo

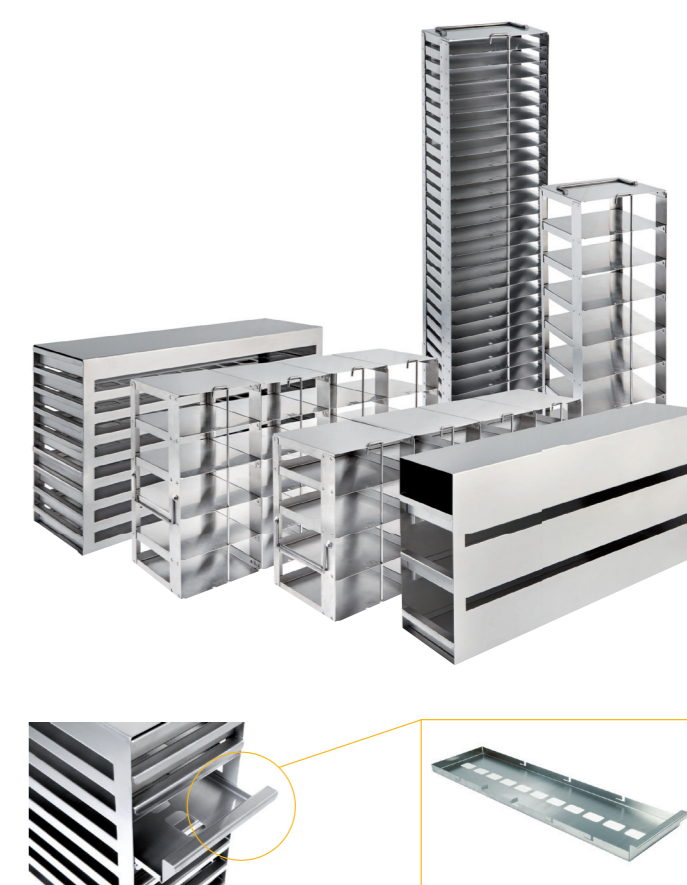
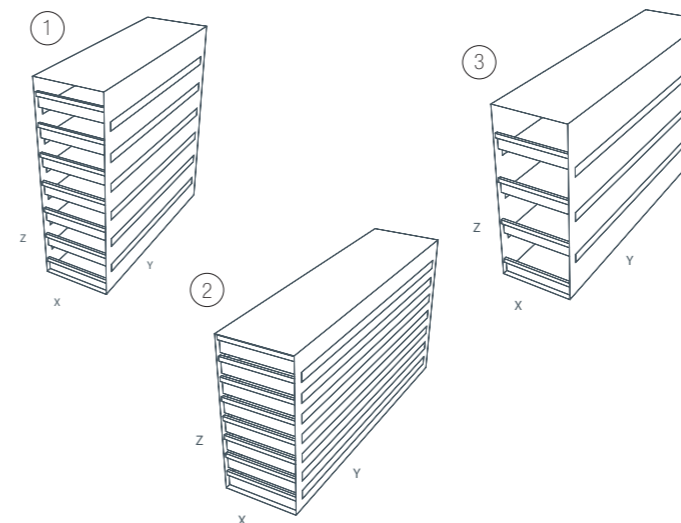


Cajas cartón para crioviales y microtubos

Racks de acero inoxidable

Sistemas de organización y optimización del espacio fabricados en materiales de alta calidad. Compatibles con todo tipo de neveras, congeladores verticales, congeladores horizontales, tanques de nitrógeno líquido, salas frías walk in, etc. Disponibles para almacenar cualquier formato de cajas, moldes, muestras, etc. Consulte con departamento comercial para otros tamaños y formatos.

núm	código	descripción	dimensiones (Z x Y x X)
1	FB534S	4 bandejas	234 x 427 x 140 mm
1	FB545S	5 bandejas	290 x 565 x 140 mm
2	FB367S	7 bandejas	250 x 565 x 140 mm
2	FB368S	8 bandejas	290 x 565 x 140 mm
3	FB743S	3 bandejas	247 x 565 x 140 mm
3	FB744S	4 bandejas	330 x 565 x 140 mm



Neveras y congeladores de laboratorio

Extenso catálogo de equipos de frío en neveras, congeladores, combis para dar respuesta a todas las necesidades que se presenten en microbiología clínica.

- Disponibles en diversas dimensiones y capacidades
- Diferentes configuraciones internas.
- Contamos con opciones de gamas básicas y profesionales.



Tanques de nitrógeno líquido

Los contenedores de nitrógeno líquido de Antech consiguen un almacenamiento seguro y eficiente de sus muestras, racks y cajas incluidos. El modelo CryoMaster 6.000 incluye base con ruedas y control digital de la temperatura.

Disponibles también otras capacidades, accesorios y productos relacionados (dewars tipo lechera, tanques de reserva de N2...).

Modelo	Capacidad	Nº Muestras	Nº Racks	Cajas por Rack
CryoMaster 750	35 L	750	6	5
CryoMaster 3000	115 L	3000	6	6
CryoMaster 6000	175 L	6000	6	10



Registadores de temperatura para transporte y almacenamiento

Para el registro de los datos de temperatura durante el envío y almacenamiento de muestras, te ofrecemos registradores con descarga manual de datos vía USB, sensores de temperatura sin cables con descarga inalámbrica (por Bluetooth) o automática en software de gestión de datos y alarmas.

Código	Descripción
DS-LOG200	Datalogger con sonda interna de temperatura. Descarga de datos por USB
DS-LOG200E	Para criogenia hasta -200°C, con sonda interna de temperatura. Sonda externa opcional y descarga de datos por USB
DS-6000-0201 (para DS-LOG200E)	Sonda Pt100 con 3 mm de cable de PTFE. -200°C a 250°C, diámetro 3 mm y longitud de vaina 50 mm
SPY LORA	Sensor registrador Tª y otros parámetros en equipos fijos o transporte. Descarga datos vía inalámbrica. Comunicación 848Mhz largo alcance.
SPY NANO	Sensor registrador Tª y otros parámetros en equipos fijos o transporte. Descarga datos vía inalámbrica. Comunicación 2.4Ghz corto alcance.
VERIGOPOD	Registrador Bluetooth para temperatura y descarga datos en APP.



Ultracongeladores verticales de -86°C

Los ultracongeladores NUAIRE de -86°C son equipos de reconocida fiabilidad y durabilidad, con alta capacidad de almacenamiento de muestras. Con una única puerta externa y puertas interiores para cada compartimento, con cierre a presión y junta aislante, aíslan la cámara interna y minimizan la formación de hielo, a la vez que optimizan el almacenamiento interno.

Incluyen alarmas y descarga de datos por USB desde el frontal.

modelo	capacidad (l)	capacidad en cajas (tubos 2ml)	dimensiones externas (mm)	dimensiones internas (mm)
NU99388E	388	216	812X893X1846	465X630X1165
NU99486E	486	320	945X900X1980	590X630X1310
NU99578E	578	400	895X980X1980	620X716X1310
NU99728E	728	500	1041X980X1980	766X716X1310
NU99828E	828	600	1145X980X1980	870X716X1310



NU-99728

Ultracongeladores compactos de -86°C

Ultracongeladores de -60°C a -86°C para laboratorios con problemas de espacio:

- Modelo vertical ULTU100: se puede ubicar bajo mesa por su altura de 82,4cm. Un único compartimento interno, diáfano, que permite alojar hasta 74 cajas de crioviales de 2ml con un rack optimizado.
- Modelo vertical ULTU250: por su diseño ultra estrecho de 60 cm es fácil de ubicar en cualquier espacio; máxima protección de las muestras mediante sistema "dual cooling": un único compresor mantiene la temperatura a -65°C en caso de fallo del otro compresor. Capacidad para 144 cajas de crioviales de 2ml en racks.
- Modelo horizontal ULTUC75: alternativa económica para los laboratorios con baja necesidad de almacenamiento (hasta 40 cajas de crioviales 2 ml) y espacios reducidos.



ULTU 250

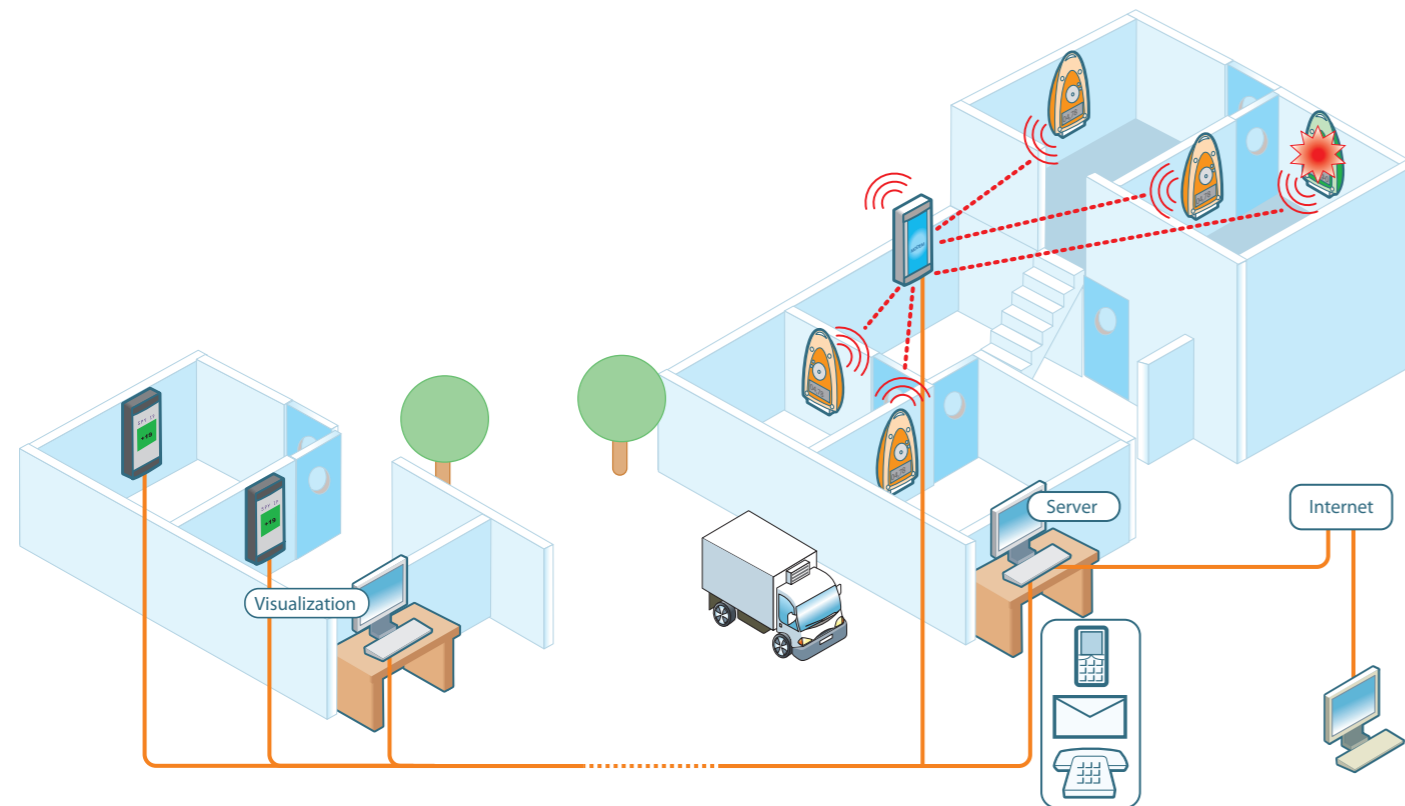


ULTC 75

11. Control de temperatura

Sistema de monitorización de temperatura y gestión de alarmas a tiempo real SIRIUS-SPY

- Registro de temperatura en muestras ALMACENADAS y durante TRANSPORTE.
- Sistema INALÁMBRICO, totalmente automático y seguro, para no perder nunca un dato ni una alarma.
- Permite control de otros parámetros de laboratorio (humedad, CO2, O2, presión, puerta abierta, corte de corriente, etc.).
- Gestión de alarmas totalmente CONFIGURABLES y PERSONALIZABLES para cada sonda.
- Avisos de alarmas por diferentes medios (en pantalla, por avisos ópticos/acústicos, email, SMS o llamada).
- Sin limitación en el número de equipos que se pueden controlar, independientemente de su localización (incluso diferentes edificios, en diferentes ciudades).
- Sistema escalable y personalizable (sin limitación de grupos de usuarios, lotes de equipos, puntos de acceso al programa de control, configuración de alarmas, etc).
- Acceso a datos y alarmas desde cualquier ubicación a través de PC o mediante navegador de internet.
- Cumple con EN12830 y EN13845.
- Permite cumplir con cualquier procedimiento de aseguramiento de CALIDAD, desde ISO 17025 o ISO 15189, GLP o recomendaciones locales.



SERVICIO DE ASISTENCIA TÉCNICA PROPIO

Nirco dispone de Servicio de Asistencia Técnica propio, profesional y con asistencia técnica nacional porque somos conscientes de que efectividad y rapidez son dos factores clave a la hora de resolver las dudas o incidencias de cliente.

Disponemos de un equipo de ingenieros técnicos con formación especializada y con la preparación adecuada para dar servicio a nivel de validaciones, certificaciones, mantenimiento preventivo, correctivos y reparaciones de los equipos.

Asistencia inmediata y utilización de repuestos originales.

SAT
sat@nirco.com

Madrid
Tel.: + 34 91 616 42 68

Barcelona
Tel.: + 34 93 718 08 08

Valencia
Tel.: + 34 96 395 08 09

Murcia
Tel.: + 34 96 862 65 09

Contacta con nosotros para información comercial:

Centro
Puerto de Navafría 12
28935 Móstoles - Madrid
Tel.: + 34 91 616 42 68

Cataluña
Av. La Llana, 115-117
Pol. Industrial La Llana
08191 Rubí - Barcelona
Tel.: + 34 93 718 08 08

Murcia
Pol. Ind. Los vientos
Calle Neptuno 59A
30565 Las Torres de
Cotillas - Murcia
Tel.: 96 862 65 09

Valencia
C/ San Roque, 30
46910 Benetusser
Valencia
Tel.: 96 395 08 09

Norte
36207 Galicia
Tel.: +34 638 302 000

Sur
18008 Granada
Tel.: + 34 696 839 180

info@deltalab.es
www.deltalabgroup.com

