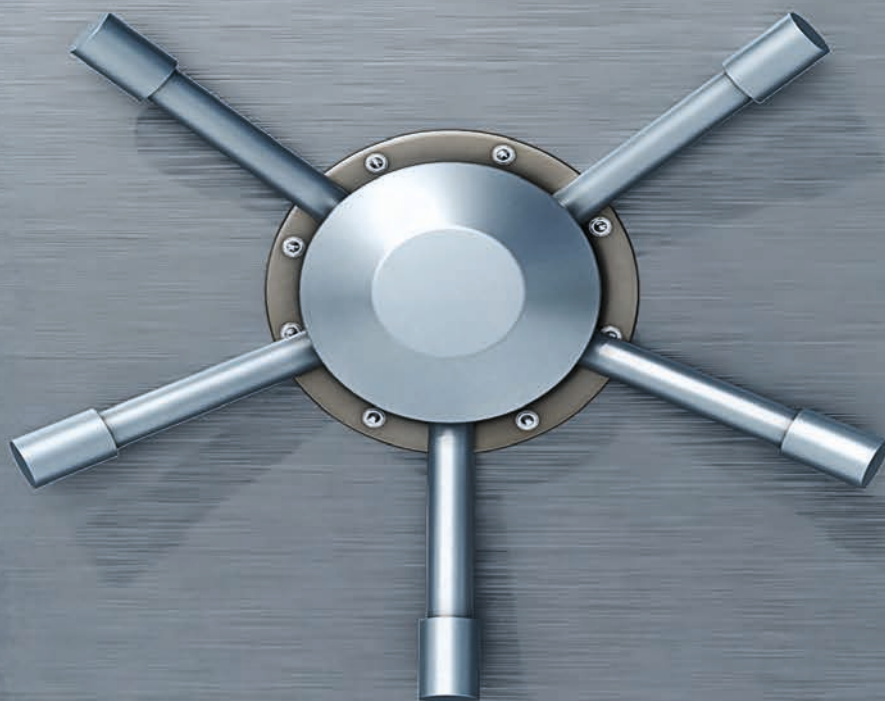


Soluciones para BioBancos



 **deltalab**
member of **SCGP**



Recogida de muestras

Tubos, espátulas, bolsas... para la recolección primaria. Consulta el catálogo General de Deltalab:



Procesamiento

Reactivos de biología molecular, equipamiento general de laboratorio y homogeneizadores de tejidos.
Páginas 36 - 37



Almacenamiento Líquidos y tejidos

Tubos con triple codificación.
Muestras seguras para siempre.
Páginas 6 - 20



Criopreservación

Desde +15C° a ultracongelación y LN₂.
Desde 90 a 830 Litros.
Monitorización de temperatura y alarmas remotas.
Páginas 22 - 27

U del

BioBa

La solución inter



Deltalab
member of SCGP

Nirco

Integral de Deltalab

Transporte

Tus muestras viajarán seguras, en cumplimiento IATA, seguimiento GPS y monitorización de temperatura.
Páginas 29 - 30



Automatización

Equipamiento automático. Integración con otros sistemas de automatización.



Soluciones a medida

Personalizable y escalable: desde decenas de muestras a la semana a miles de muestras al día. Contacta con la Product Specialist irene.ruiz@nirco.com.



Soporte técnico

Asesoramiento
Servicio técnico propio
Equipos de backup





 **deltalab**
member of **SCGP**

***“La solución más completa
al servicio de nuestros clientes”***


División Life Science

Índice

1. Almacenamiento	6
1.1. Tubos codificados con tapón a presión WILMUT	6
1.1.A. Equipamiento asociado WILMUT	6
1.2. Tubos codificados LVL Technologies	11
1.2.A. Equipamiento asociado LVL Technologies	16
1.3. Soluciones clásicas en archivo y organización de muestras	19
1.3.A. Racks de almacenamiento	19
1.3.B. Criotubos, moldes de inclusión y otros	19
2. Criopreservación	21
2.1. Neveras, congeladores y combis	22
2.2. Ultracongeladores	22
2.3. Viafreeze	26
2.4. Tanques de LN2	27
2.5. MySirius	27
3. Transporte de muestras	28
3.1. Tanques de LN2 para transporte	29
3.2. Neveras para transporte	29
3.3. Verigo PODs	30
4. Procesamiento de muestras	31
4.1. Homogeneizador de tejidos PRECELLYS®	32
4.2. Contador celular automático FACSCOPE B	33
4.3. Reactivos de biología molecular	34
4.4. Equipos EPPENDORF para el manejo automático de líquidos	36
4.5. Otros	37



1. Almacenamiento - 1.1. Tubos codificados con tapón a presión WILMUT



1.1.A. Equipamiento asociado WILMUT

· Tubos W-2D: Tubos con codificación Data matrix

Diseñados para los laboratorios y biobancos que necesitan la **máxima seguridad** en materia de trazabilidad y gestión de sus muestras.

Los tubos **W-2D simplifican la identificación y trazabilidad** de la muestra durante su tratamiento, almacenamiento y envío, al tiempo que ofrecen los más **altos estándares de calidad**.

Se presentan en rango de **0,65 ml y 1,40 ml de volumen**, con la posibilidad de elegir el tipo de codificación que mejor se adapte a los requisitos del laboratorio.

- **Código grabado con láser.** Los códigos se graban con láser directamente sobre cada tubo de forma permanente, intransferibles e únicos (sistema patentado).
- **Codificación 2D Datamatrix en el tubo.** Para una gestión automática de la trazabilidad utilizando cualquier escáner.
- **Codificación alfanumérica legible a simple vista en el lateral del tubo.** Para una confirmación visual de la trazabilidad sin la necesidad de un escáner.
- **Construcción sólida de una sola pieza.** Evita el uso de etiquetas o camisas que puedan rasgarse o salirse a bajas temperaturas o por caída accidental.
- **Libres de DNAsa, RNAsa, ADN humano Endotoxinas / Pirógenos.** Certificado por un laboratorio externo acreditado.
- **Baja adherencia en el interior del tubo.** Fabricados con polipropileno de baja adherencia para una menor retención
- **Indicador de volumen visible en el tubo.** A 0,5 ml y a 1ml. Permite una identificación visual de los errores en la dispensación de volumen.



Tubos en bolsa				
Referencia	Descripción	Vol. bruto	Vol. neto	Unidad venta
W053100	Tubo W-2DST 0,65 ml	0,65 ml	0,50 ml	Bolsa 960 u.
W123100	Tubo W-2DST 1,40 ml	1,40 ml	1,00 ml	Bolsa 960 u.

Tubos en rack con criotiqueta				
Referencia	Descripción	Vol. bruto	Vol. neto	Unidad venta
W053960CL	Tubo W-2DST 0,65 ml	0,65 ml	0,50 ml	20 racks de 96
W123960CL	Tubo W-2DST 1,40 ml	1,40 ml	1,00 ml	12 racks de 96

1. Almacenamiento - 1.1. Tubos codificados con tapón a presión WILMUT



• Tubos W-2DRP: Tubos con codificación y sistema Right Position

Los tubos **W-2DRP** tienen un sistema exclusivo de codificación que enlaza visualmente el código del tubo con el del rack y además cada tubo tiene una posición definida en el rack.



Referencia	Descripción	Vol. bruto	Vol. neto	Unidad venta
W052960CL	Tubo W-2DRP 0,65 ml	0,65 ml	0,50 ml	20 racks de 96
W122960CL	Tubo W-2DRP 1,40 ml	1,40 ml	1,00 ml	12 racks de 96

• Gestión de la trazabilidad

- Descarga de archivos y ficheros de datos desde de la web. Evita el escaneado del rack para darlo de alta en el software de gestión descargando un archivo con el fichero de datos del rack, que incluye códigos y posición de los tubos en el rack:
- Archivos en formato compatible e integrable con software de gestión y equipos de alicuotado.
- Archivos editables en formato Excel o TRX para imprimir o guardar.
- Gestión de archivos por lectura del código de los tubos o del rack. Existen 2 opciones: introducción manual del código o por lectura del código de barras del rack.



1. Almacenamiento - 1.1. Tubos codificados con tapón a presión WILMUT



- Tubos no codificados W-SER y W-ECO:

W-SER y W-ECO, para usuarios que necesitan procesar y almacenar muestras biológicas. En ambos casos conseguiremos el menor coste posible, optimizando volúmenes y añadiendo un valor extra de seguridad.

La ventaja de la **serie W-SER sobre la serie W-ECO** es que son **libres de DNAsa, RNAsa, ADN humano y Endotoxinas/Pirógenos**. Certificados por un laboratorio externo acreditado.

- Baja adherencia en el interior del tubo

Retiene hasta 30 veces menos muestra líquida que otros tubos similares.

- Indicador visual del volumen neto en el tubo

Permite identificar visualmente errores en la dispensación de volumen y alicuotado.



Tubos W-SER en bolsa (Libres de DNAsa, RNAsa, ADN humano y Endotoxinas / Pirógenos)

Referencia	Descripción	Vol. bruto	Vol. neto	Unidad venta
W051100	Tubo W-SER 0,65 ml	0,65 ml	0,50 ml	Bolsa 960 u.
W121100	Tubo W-SER 1,40 ml	1,40 ml	1,00 ml	Bolsa 960 u.

Tubos E-ECO en bolsa

Referencia	Descripción	Vol. bruto	Vol. neto	Unidad venta
W058100	Tubo W-ECO 0,65 ml	0,65 ml	0,50 ml	20 racks de 96
W128100	Tubo W-ECO 1,40 ml	1,40 ml	1,00 ml	12 racks de 96

Tubos E-ECO en rack

Referencia	Descripción	Vol. bruto	Vol. neto	Unidad venta
W128960	Tubo W-ECO 1,40 ml	1,40 ml	1,00 ml	10 racks de 96

Tapones (Adecuados para W-SER y W-ECO)

Referencia	Descripción	Vol. bruto	Vol. neto	Unidad venta
W992960	Tapones W-SEAL Strip 8-PET (natural)			Bolsa 120 x 8 u.

1. Almacenamiento - 1.1. Tubos codificados con tapón a presión WILMUT

WILMUT
Freezing Technology

• Accesorios para racks, tubos y tapones:

• Escaner de 96 tubos:



El escáner W-Datapaq 96 es un lector de códigos 2D de placa completa. Permite escanear de forma rápida y en un solo paso un W-rack con tubos codificados 2D.

- Escaneado en 10 segundos por rack.
- Integración con plataformas robóticas.
- Datos exportables a Excel, texto, XML, imágenes.
- Instalación simple, no se requieren dongles.
- Conectividad con bases de datos: SQL, Oracle, MySQL, Postgres...

• Taponadora manual:



La taponadora W-CAP10 permite mediante un sencillo mecanismo tapar de forma rápida 96 tubos simultáneamente sin esfuerzo.

- Construída en materiales de primera calidad es resistente a la corrosión y muy duradera.
- Incorpora un sistema de fijación antideslizamiento del rack que evita posibles incidencias durante el proceso de taponado.

• Lector de código de barras:



Lector de códigos manual compacto para la lectura de códigos 1D (de barras) y 2D (DataMatrix o QR) extremadamente rápido.

- Incluye base soporte para trabajo automático.
- Tecnología de reducir el reflejo para la lectura de códigos en superficies brillantes
- Con cable USB.
- Con base universal.

• Herramienta extracción de tubos:



La herramienta W-picker permite extraer fácilmente cualquier tubo WILMUT que se encuentre en el W-rack evitando caídas accidentales. Su sistema de expulsión permite recuperar el tubo fácilmente y/o depositarlo en otra posición.

Este picker es compatible con las gamas W-2D, W-SER y W-ECO.

1. Almacenamiento - 1.1. Tubos codificados con tapón a presión WILMUT



• Destaponadora manual W-Decap:

Las herramientas W-Decap permiten destaponar fácilmente los tubos de uno en uno o en filas de 8 en una sola vez manteniendo los tapones en una posición que evita el contacto con cualquier superficie minimizando así su posible contaminación. Fabricados de una aleación de aluminio pueden ser autoclavados y son resistentes al UV para su descontaminación.



Referencia	Descripción	Unidad venta
WS000011	Destaponadora manual W-Decap 1	1
W000011	Destaponadora manual W-Decap 1	5
WS000018	Destaponadora manual W-Decap 8	1
W000018	Destaponadora manual W-Decap 8	5



1. Almacenamiento - 1.2. Tubos codificados LVL Technologies

1.2. Tubos codificados LVL Technologies



· Safe® 2D tubes:

Tubos de alta calidad con triple codificación grabada a láser para la máxima seguridad en la trazabilidad; los códigos son imborrables.

Sin etiquetas ni camisas: Fabricación en una única pieza de polipropileno por bi-inyección en negro (mejora el contraste de códigos y facilita lectura humana y automática) y transparente (para visualizar la muestra).

- 1: Código 2D en la base protegido de rayones gracias a un marco perimetral sobresaliente.
- 2: Código 1D (código de barras) y HR (alfanumérico) en el lateral.
- 3: Espacio disponible en el otro lateral para personalizaciones
- 4: Safe LOW technology que garantiza la no cesión de partículas y la no interacción del tubo con la muestra.

Nuevo tapón con un excelente sellado. El tapón cuenta con una junta que en cumplimiento al 100% con la IATA y test de CO2.



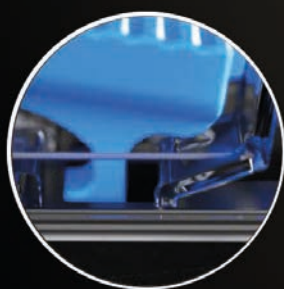
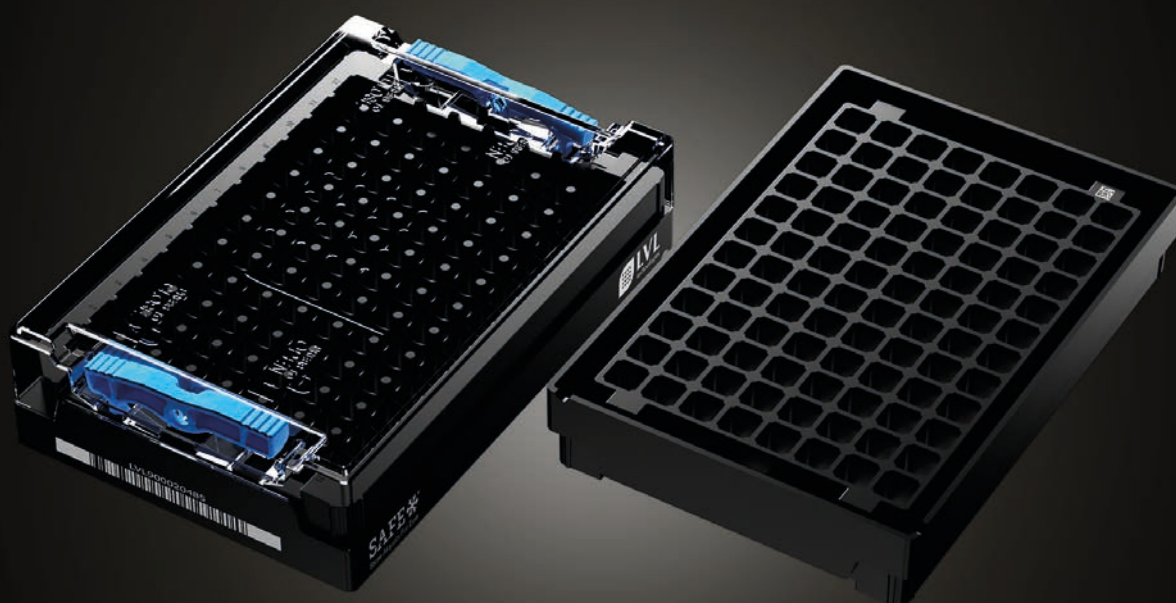
1. Almacenamiento - 1.2. Tubos codificados LVL Technologies



· Racks de nueva generación:

Racks con triple codificación grabada a láser fabricados en policarbonato (más resistente que el polipropileno a los ciclos de congelación y los impactos).

- Código 2D en la base y 3 puntos disponibles para codificación extra.
- Código 1D (código de barras) y HR (alfanumérico) en el lateral.
- Espacio disponible para personalizaciones. Muchos centros ya incluyen su logo.



Cierre Easy Lock

Este cierre de tipo balancín permite la apertura del rack con un solo dedo.



Gradiente anti-hielo

Minimiza la acumulación de hielo en el cierre.



Centrado de tubos

La tecnología de centrado de tubos y bordes romos de los pocillos aumentan el éxito de las operaciones automáticas ya que facilitan la entrada del tubo en los pocillos minimizando las colisiones y orientando la caída del tubo en la posición correcta.



Bordes redondeados



 **LVL**
technologies



LVL 100074897

SAFE
CELLS
Store Aligned For Best
RESULTS

 **LVL**
technologies

1. Almacenamiento - 1.2. Tubos codificados LVL Technologies



Desde 200 ul

ISO 8
Clean Room Produ

Rosca externa



Rosca interna



Tapón a presión



Muestras líquidas



Estériles (radiación)

ABI

Tipo de tubo



Volumen y tipo
de muestra



Presentación

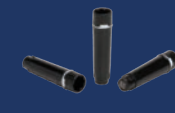
Codificación
HR, 1D y 2D



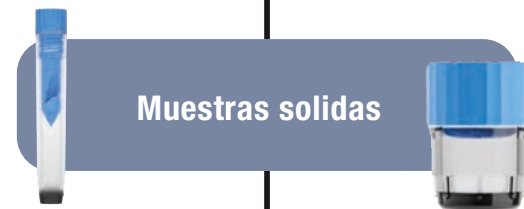
Non sided,
Codificación 2D



Black + 2D



Muestras solidas

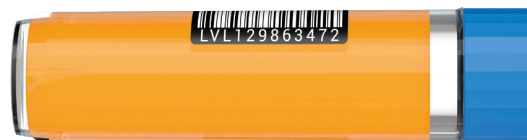


En rack pretapados

En rack sin tapar

Hasta 8.000 ul

En bolsa
tapados / sin tapar



1. Almacenamiento - 1.2. Tubos codificados LVL Technologies

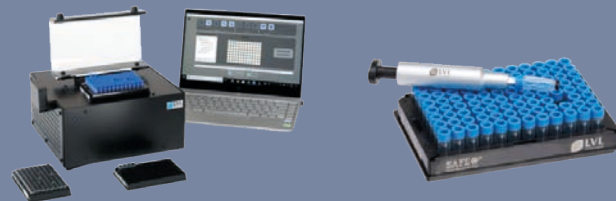
Miles de muestras al día



Cientos de muestras al día



Decenas de muestras a la semana



Escala



Personalización



12 posiciones personalizables

Código customizable en racks y tubos



Espacio disponible en los laterales del rack para incluir el logo del centro o cualquier otra codificación por lotes

Incluye tu logo en los racks

¿No encuentras lo que buscas?
Trabajemos juntos en una solución personalizada
Contacta:
irene.ruiz@nirco.com



1. Almacenamiento - 1.2. Tubos codificados LVL Technologies



1.2.A. Equipamiento asociado LVL Technologies

· Lectores de código 2D:

- Disponible para: SBS96, SBS48 y SBS24.
- Camera based SBS 2D rack scanner, sin láser y con menos errores.
- Lectura en segundos.
- Lecturas exportable en formatos Excel, text, JSON, XML e imagen.
- Disponible con crioprotección: Menos condensación en la base del rack y menos errores de lectura.

¿No tienes una base de datos en la que doble codificar tus tubos y organizar tus muestras?

Nosotros te ponemos la solución.



Más información



· Taponador/destaponador y PICKER:

- Motores individuales: cada tubo se enrosca individualmente lo necesario para que el cierre sea perfecto.
- Permite su uso como picker.
- Sin cables y de uso sencillo.
- Especialmente útil para centros que no trabajen con placas completas. TRABAJO CON PLASCAS ESPEJO.
- Disponible para: SBS96, SBS48 y SBS24.



Más información



1. Almacenamiento - 1.2. Tubos codificados LVL Technologies



• Taponador / destaponador rack completo:

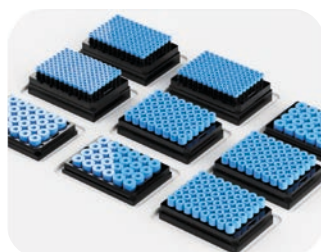
- Disponible para: SBS96, SBS48 y SBS24.
- Reconoce la altura de los tubos por lo que es compatible con cualquier tubo LVL de la misma dimension SBS.
- Tiempo de operación 50 segundos.
- Integrable con otros sistemas automáticos
- Equipo compacto (WxDxH): 408 x 234 x 388 mm



Más información

• TLM 864 Grabador láser de tubos:

- TLM = marcador láser de tubo.
- 864 = 9x96.
- Ca. 500 tubos por hora.
- Todos los lados se pueden marcar individualmente.
- Compatible con SBS96, SBS48, SBS24.
- Intercambio de archivos: csv.



Más información

1. Almacenamiento - 1.2. Tubos codificados LVL Technologies



• Tube presenters:

Los tubos se elevan para que los tubos se puedan coger más fácilmente



Presentación de 48 tubos.



Presentación de 96 tubos.



Presentación de 81 tubos.

• Herramientas de apoyo manual:



SAFE® 1-Kanal Capper/ Decapper



SAFE® Push Cap Mat 8 Channel De-/Seal



SAFE® Push Cap Mat 8 Channel De-/Seal with ejection



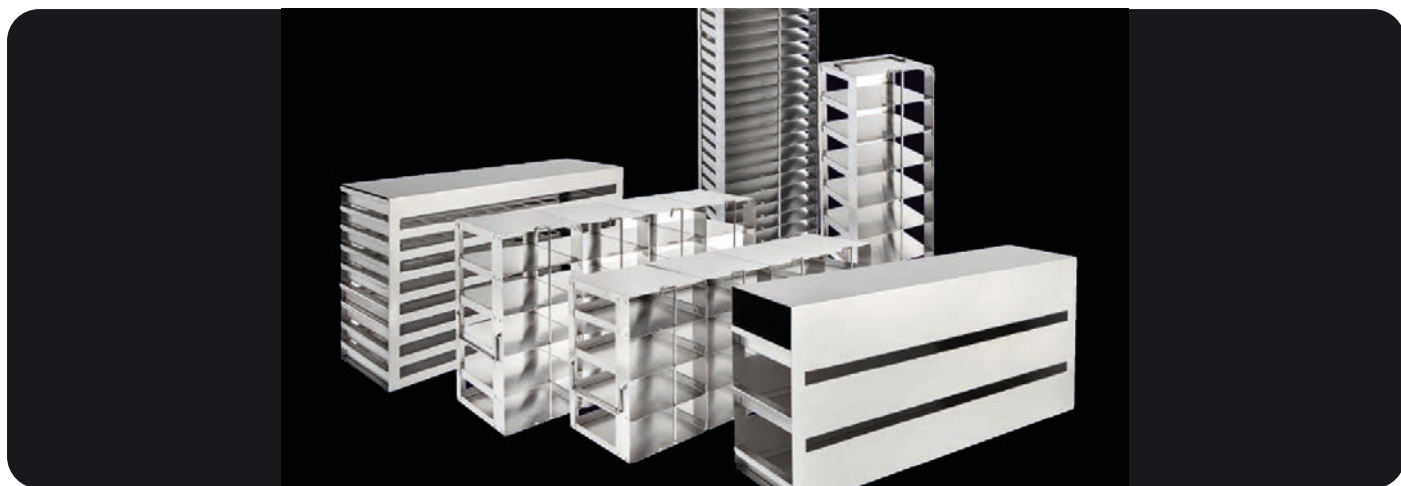
1. Almacenamiento - 1.3. Soluciones clásicas en archivo y organización de muestras

1.3.A. Racks de almacenamiento:

Sistemas de organización y optimización del espacio Para todo tipo de neveras, congeladores verticales, congeladores horizontales, tanques de nitrógeno líquido, salas frías walk in, etc.

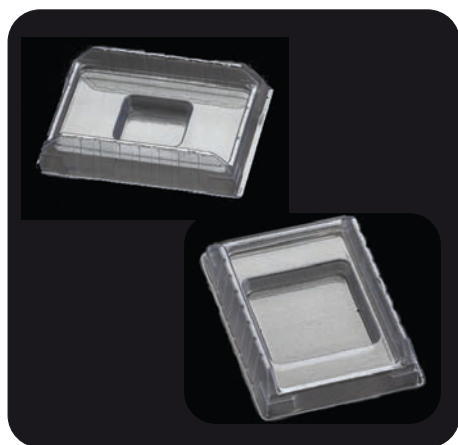
Fabricamos todo tipo de racks metálicos: verticales, horizontales, de bandejas, de celdillas, de gradilla, etc., incluso ofreciendo soluciones personalizadas para adaptarnos a las necesidades de todos nuestros clientes. Racks horizontales en acero inoxidable de alta calidad tipo AISI 304. Con sistema FB de bandejas antideslizantes que facilita el almacenamiento y la búsqueda de muestras.

Es posible realizar racks metálicos a medida de las necesidades de nuestros clientes. Para más información consultar con el departamento comercial. Disponibles para almacenar cualquier formato de cajas, moldes, muestras, etc.



1.3.B. Criotubos, moldes de inclusión y otros

· Moldes para inclusiones:



En polipropileno transparente, de un solo uso. La parafina no queda adherida, debido a un excelente cambio térmico. Interior liso y esquinas redondeadas para facilitar su manipulación.

- Adaptables a la mayoría de casetes.
- Resisten hasta -80°C .
- Medidas exteriores: $50 \times 37,2 \times 12$ mm.

· Caja para archivo:



Archivador especial para cassettes de histología. En cartón especial, con separadores.

- Larga duración.
- Apto para ± 250 cassettes o 160 anillos de inclusión.
- Dimensiones: $455 \times 235 \times 50$ mm.

· Tapones para crioviales:



Fabricados en polipropileno. Poseen un largo faldón, lo que los hace ideales para abrir y cerrar con rapidez así como garantiza una mejor protección del contenido. Incorporan junta de silicona que garantiza su hermeticidad. Mantienen el mismo coeficiente de dilatación que los crioviales.

1. Almacenamiento - 1.3. Soluciones clásicas en archivo y organización de muestras

· Plaquetas de identificación:



Fabricadas en polipropileno, facilitan la identificación en congeladores, secciones de trabajo etc.

Aptas tanto para los tapones de rosca interna como externa. Incorporan ranura para facilitar la extracción.

· Archivadores de plástico:



Diseñados esencialmente para el archivo de portaobjetos, casetes y anillos para parafina. Medidas internacionales. Intercambiables con otros archivadores del mercado.

Fabricados en chapa metálica y pintados al fuego gris claro. Todos los módulos son apilables.

· CRYOSETTE™ para tejidos:



El Simport CryoSette™: transporte y el almacenamiento de tejidos en congeladores ULT de -86 °C o en LN2.

Para etiquetas de código de barras o inserto de código de barras 2D. Dimensiones de la cámara: 21 mm O.D. x 18 mm D.I. x 10,5 mm de alto.

· Cañas para crioviales:



En aluminio, para guardar en recipientes de nitrógeno líquido, como los frascos de Dewar u otros.

- Aptas para crioviales de 1,2 y 2 ml.
- Capacidad: 5 o 6 por caña.

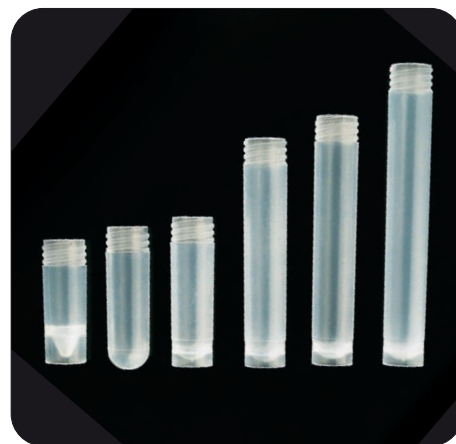
· Cajas de almacenaje cryogénicas W-COAT:



Cajas de fibra vegetal para almacenaje de muestras biológicas hasta temperaturas de -196 °C (en fase vapor). Fabricadas con una cubierta antihumedad para asegurar su durabilidad y robustez.

Se suministran montadas e incluyen divisor. Medidas: 133 x 133 mm.

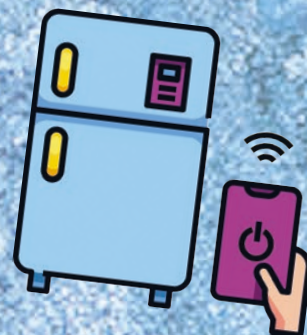
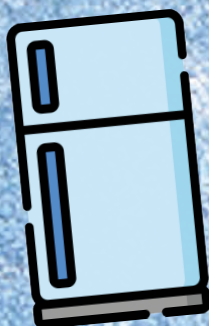
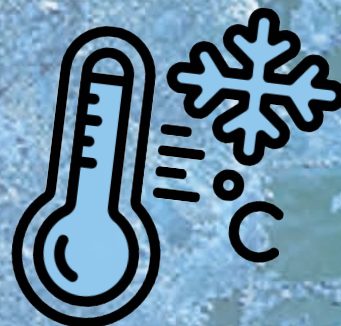
· Crioviales rosca externa no estériles:



Tubos fabricados en polipropileno autoclavable. Diseñados para el transporte y almacenamiento de material biológico. Al tener una rosca externa, los crioviales tienen una superficie interior uniforme, lo que permite reducir el riesgo de contaminación.

Aptos para centrifugación hasta 17.000 xg. Disponibles con o sin graduación y banda blanca y con rosca interna y rosca externa.

2. Criopreservación



2. Criopreservación

2.1. Neveras, congeladores y combis

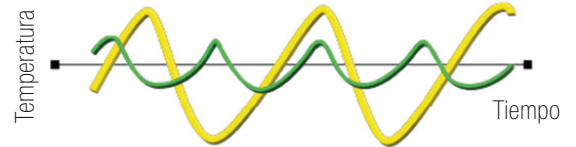
Extenso catálogo de equipos de frío en neveras, congeladores, combis para dar respuesta a todas las necesidades.

- Disponibles en diversas dimensiones y capacidades
- Diferentes configuraciones internas.
- Contamos con opciones de gamas básicas y profesionales.



• Equipamiento VESTFROST de distribución en exclusiva en España:

VESTFROST
SOLUTIONS



Tecnología clásica

iCare Technology



Ver más info



Pantalla táctil



3 años de garantía



Bajo consumo



Máxima estabilidad

2.2. Ultracongeladores

• Ultracongeladores horizontales de -20°C hasta -86°C:

Disponemos de ultracongeladores desde 74 litros a 383 litros con capacidad para trabajar en rango de -20°C hasta -86°C.

Los compresores de velocidad variable ajustan su trabajo en función de la necesidad instantánea (al contrario que los clásicos on/off), aumentando la estabilidad y minimizando el consumo.



Pantalla táctil



3 años de garantía



Ver más info

2. Criopreservación

· Ultracongeladores verticales NuAire:

La serie BLIZZARD de NUAIRE se compone de equipos de alta gama, tecnología clásica, **muy robustos y fiables** con capacidades desde **333l hasta 828L**.

Los ultracongeladores NUAIRE de -86°C son equipos de reconocida fiabilidad y durabilidad con alta capacidad de almacenamiento de muestras. Con una única puerta externa y **4 puertas internas verdaderas** para cada compartimento, con cierre a presión y junta aislante, aíslan la cámara interna y minimizan la formación de hielo, a la vez que optimizan el almacenamiento interno.



**4 Años
Garantía**



	NuAire Blizzard NU99828JE
Volumen (litros)	828
Capacidad (viales de 1ml)	60.000
Capacidad (0,5 ml LVL)	145,152
Nº de crioboxes	600
Nº bandejas/estantes:	3 bandejas/4 compartimentos
Nº Racks	24 racks (5 altura x 4 fondo: 20 cajas)
Racks por balda	6
Cool Down (20°C to -80°C)	5 h 20 min
Warming (-80°C to -50°C)	6 h
Uniformidad Tª	± 5
Precision Tª	± 1
Espacio ocupado (m2)	1,12
Panel de control	LED display
Consumo por equipo (KWh/24h)	11,5
Interior	Acero Galvanizado
Coste anual por congelador*	1.032,59 €
Coste anual por muestra	0,0071 €

*Considerado con un precio KW/h de 0,24 €



Capacidad para más de 145.000 viales

0,5 ml LVL/ 828 litros.
Racks de 96 tubos



Capacidad para más de 185.000 viales

0,5 ml LVL/ 828 litros.
High density racks de 138 tubos



2. Criopreservación

· Ultracongeladores verticales KW Biological Banks:

Dos sistemas completos de refrigeración. En el caso de fallo en cualquiera de las partes, el segundo sistema se pone en marcha consiguiendo mantener la temperatura hasta -86°C .

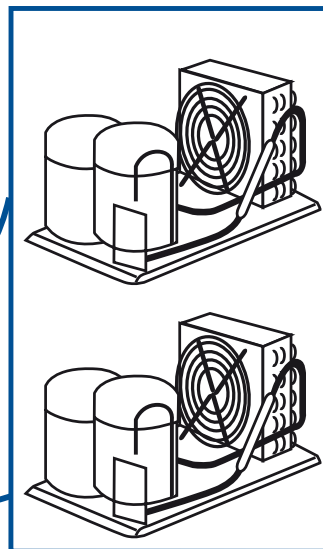
La solución más segura

Doble sistema de refrigeración - Doble seguridad



- = Puerto UB
- = Puerto tarjeta SD
- = Puerto GSM SIM
- = Control de acceso

Control por pantalla táctil



Two independent refrigerating systems

Equipamiento estándar:



= Alarma temperatura Min. /max



= Alarma de falla del sensor



= Sistema de bloqueo



= Alarma de apertura de puertas



= Alarma de falla de energía



= DATA LOG



Muy alta capacidad de almacenamiento
165.880 viales

2. Criopreservación

· Ultracongeladores verticales Eppendorf:

Tecnología alemana al servicio de tus muestras. Compresores en cascada en equipos desde los 440 litros hasta los 740 litros.

La serie de ultracongeladores Eppendorf CryoCube se basa en un potente compresor para una rápida recuperación de la temperatura de -80 °C después de la apertura. El ultracongelador minimiza los costos operativos, gracias a su bajo consumo energético diario, a la vez que proporciona una protección superior para sus muestras críticas. Un aislamiento combinado basado en paneles de aislamiento al vacío y espuma de poliuretano permite un **consumo de energía extremadamente bajo** durante el almacenamiento a largo plazo.

Tecnología y garantía alemana

Opción con pantalla táctil o con display digital:



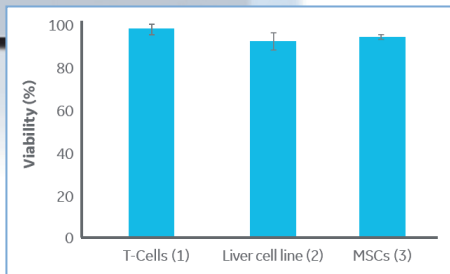
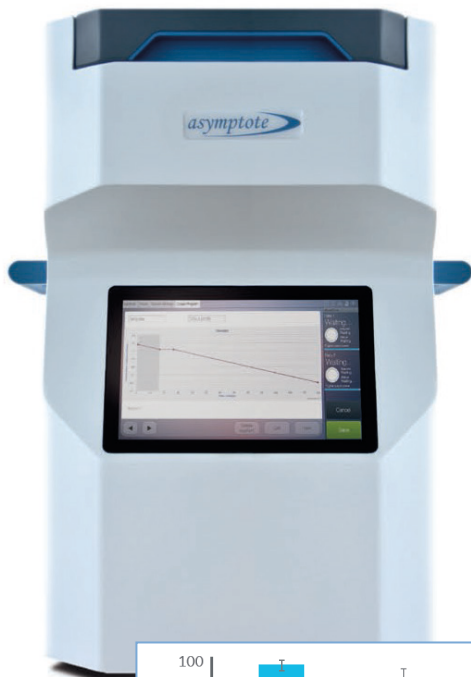
Varias configuraciones internas:



2. Criopreservación

2.3. Viasfreeze

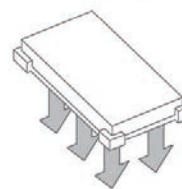
Los equipos VIA Freeze permiten preparar las muestras para criopreservación mediante un sistema de congelación en rampa controlada que no necesita nitrógeno líquido para su funcionamiento. Pueden situarse dentro de salas blancas sin ningún tipo de riesgo derivado del uso del nitrógeno líquido. Los equipos VIA Freeze pueden ser integrados en los procedimientos GMP y cuentan con los controles necesarios para el cumplimiento de la normativa 21 CFR part 11. Existen diferentes tipos de placas de congelación intercambiables que han sido optimizadas en función del formato de la muestra a congelar. Por ejemplo, existen placas para straws, crioviales de diferentes tamaños, criobolsas, etc. Los equipos VIA Freeze están disponibles en varios tamaños (VIA Freeze, VIA Freeze Duo, VIA Freeze Quad) según la capacidad requerida.



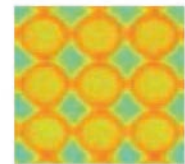
Fácil de usar y ajustar a cada tipo de muestra

Incluye un procesador integrado y pantalla táctil donde se pueden configurar las rampas de congelación y seguir el ciclo de congelación a tiempo real.

Conduction cooling



Consistent temperature between samples



Alta viabilidad tras la congelación

La optimización de la rampa de congelación previene la deshidratación de las células y la formación de hielo que dañarían la célula durante la criopreservación. La congelación en VIA Freeze mantiene una viabilidad y funcionalidad celular óptima.

Alta calidad y homogeneidad del producto

Los equipos VIA Freeze llevan a cabo el enfriamiento mediante conducción, lo que permite que la temperatura sea homogénea en toda la placa de congelación. Esto hace que la congelación de las muestras sea altamente reproducible y exista baja variabilidad entre muestras.

¿Quieres verlo en acción en tus instalaciones?

Contacta con nosotros para solicitar una demostración sin compromiso. Puedes hacerlo llamando al especialista de producto o enviar un email directamente escaneando el QR.

Covadonga Garcia - Product Specialist

cgarcia@nirco.com - T. 607 658 952

www.deltalabgroup.com



Enviar email

2. Criopreservación

2.4. Tanques de N2

Consiguen un almacenamiento seguro y eficiente de sus muestras. Racks y cajas incluidos en todos los modelos. El modelo CryoMaster 6.000 incluye base con ruedas y control digital de la temperatura.

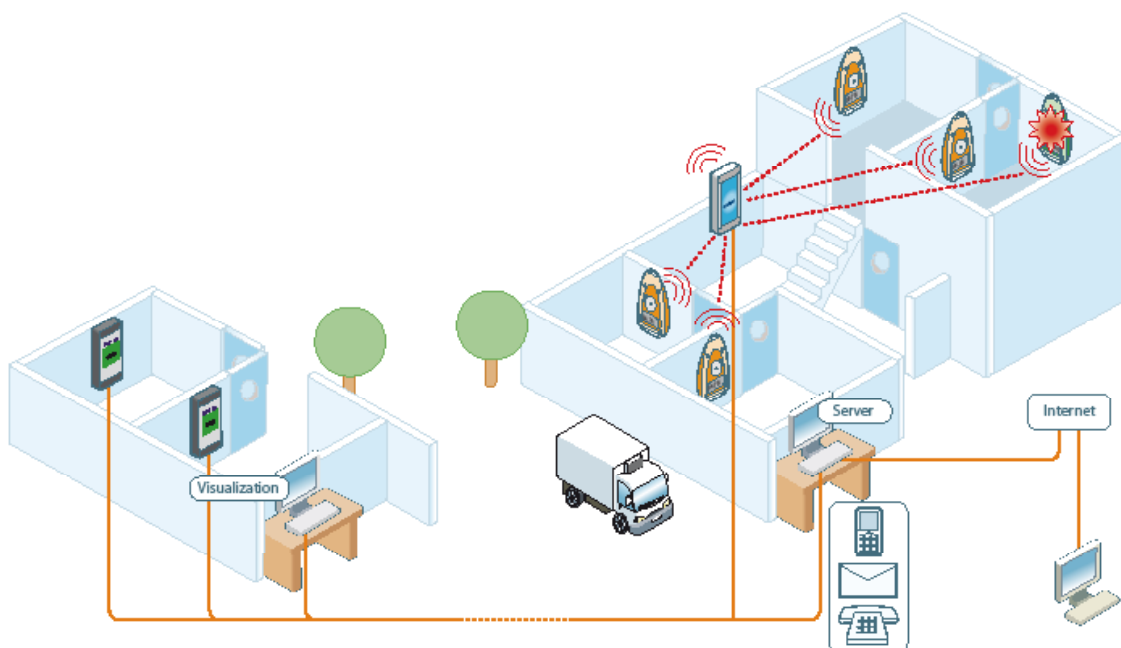
Disponibles también otras capacidades, accesorios y productos relacionados (dewars tipo lechera, tanques de reserva de N2...).

Modelo	Capacidad	Nº Muestras	Nº Racks	Cajas por Rack
CryoMaster 750	35 L	750	6	5
CryoMaster 3000	115 L	3000	6	6
CryoMaster 6000	175 L	6000	6	10



2.5. MySirius

- Registro de temperatura en muestras ALMACENADAS y durante TRANSPORTE.
- Sistema INALÁMBRICO, totalmente automático y seguro, para no perder nunca un dato ni una alarma.
- Permite control de otros parámetros de laboratorio (humedad, CO2, O2, presión, puerta abierta, corte de corriente, etc.).
- Gestión de alarmas totalmente CONFIGURABLES y PERSONALIZABLES para cada sonda.
- Avisos de alarmas por diferentes medios (en pantalla, por avisos ópticos/acústicos, email, SMS o llamada).
- Sin limitación en el número de equipos que se pueden controlar, independientemente de su localización (incluso diferentes edificios, en diferentes ciudades).
- Sistema escalable y personalizable (sin limitación de grupos de usuarios, lotes de equipos, puntos de acceso al programa de control, configuración de alarmas, etc).
- Acceso a datos y alarmas desde cualquier ubicación a través de PC o mediante navegador de internet.
- Cumple con EN12830 y EN13845.
- Permite cumplir con cualquier procedimiento de aseguramiento de CALIDAD, desde ISO 17025 o ISO 15189, GLP o recomendaciones locales.



3. Transporte de muestras



3. Transporte de muestras



3.1. Tanques de LN2 para transporte

La serie CryoCarrier son contenedores de nitrógeno líquido diseñados para el transporte de muestras biológicas, criviales o bolsas de sangre en un entorno por debajo de los $-150\text{ }^{\circ}\text{C}$.

Los materiales absorbentes y el sellado interior evita la salida de N2 durante el transporte. Cumple con la normativa IATA (International Transport Association).

Capacidades desde 3 hasta 25 litros.

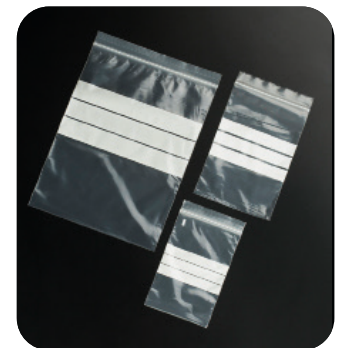


3.2. Neveras para transporte

Disponibles en diferentes tamaños, 5 litros, 10 litros, 20 litros, 30 litros y 50 litros. * Posibilidad de configurar con acumuladores para diferentes temperaturas (4°C , 22°C , 37°C , -30°C , etc). * Los acumuladores son especialmente diseñados para garantizar el transporte a la temperatura elegida, independientemente de las condiciones externas. * Existen una gran variedad de accesorios disponibles para poder personalizar las neveras de transporte acorde a las necesidades (ej. cierre, portadocumentos, bandolera, etc). *Amplia variedad de usos: transporte de hemoderivados, transporte de medicamentos, productos peligrosos. *Las neveras de transporte son apilables, lo que permite un almacenamiento más sencillo.

Neveras de color verde para el transporte de muestras fabricadas en polietileno acetato de vinilo (PEVA), PE y espuma de poliuretano. Tienen dos funciones principales: mantener la temperatura de las muestras durante su transporte independientemente de las condiciones climáticas durante 6 horas y proteger las muestras y su contenido.

Modo de empleo: congelar el gel durante 24 h a una temperatura de $-20\text{ }^{\circ}\text{C}/-24\text{ }^{\circ}\text{C}$.



código	descripción	capacidad
900073	230x230x170mm - 200x200x150mm	6 l.
900074	220x220x260mm - 200x200x240mm	10 l.
900076	390x250x280mm - 370x230x260mm	27 l.
900078	450x300x300mm - 430x280x280mm	40 l.

código	descripción	medidas
V 160230	bolsa canguro verde	16x16,5/16x23cm
N 160230	bolsa canguro naranja	16x16,5/16x23cm
M 100150	bolsa zip-lock sin banda	100x150mm
M 100150B	bolsa zip-lock con banda	100x150mm

3. Transporte de muestras

3.3. Verigo PODs

Sondas de monitorización totalmente autónomas, perfectas para el control de condiciones de humedad y temperatura durante el transporte.

- Sin necesidad de cables o conexión wifi.
- Funcionamiento por batería interna
- Adicionalmente permite la geolocalización y registro del trayecto.
- Registro de alarmas por condiciones fuera de rango.
- Los datos se descargan por bluetooth desde la app gratuita (móvil o Tablet a max 40 metros del POD)



					
Pod Temp Reusable Temperature data logger <i>Life: 1.5 - 5 years</i>	Pod Humidity Reusable Temperature & Humidity data logger <i>Life: 1.5 - 5 years</i>	Pod Probe Reusable Temperature probe data logger <i>Life: 1.5 - 5 years</i>	Pod Cryo Reusable Low Temperature probe data logger <i>Life: 1.5 - 5 years</i>	Pod One-90 Single-use Temperature data logger <i>Life: Up to 90 days</i>	Pod Quality Single or Multi-Use Temperature and Quality Analysis data logger <i>Life: 1.5 - 5 years</i>

Cumple con la normativa para el transporte aéreo de muestras

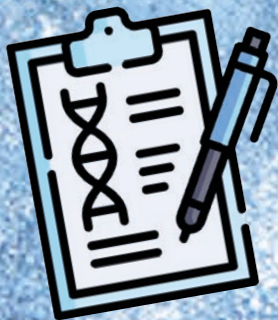


Asociación Internacional de Transporte Aéreo



División Life Science

4. Procesamiento de muestras



4. Procesamiento de muestras

4.1. Homogeneizador de tejidos PRECELLYS®

Precellys® 24 Touch es el homogeneizador de laboratorio ideal para preparar cualquier tipo de muestra biológica (tejidos animales y vegetales, microorganismos) que puede tratar hasta 24 muestras. Gracias a su pantalla táctil intuitiva, es mucho más fácil de usar.

- **Eficiente:** Potente movimiento 3-D, hasta 6800 rpm.
- **Fácil de usar:** pantalla táctil y exclusivo sistema de bloqueo de tubos.
- **Reproducible:** protocolos validados disponibles en línea.
- **Alta calidad:** Robusto, ergonómico y seguro.

Precellys® 24 Touch **ha sido validado en más de 1500 muestras diferentes:** desde muestras de cerebro, músculo y corazón, hasta material muy duro como huesos, cabello y semillas.

La interfaz de pantalla táctil intuitiva de Precellys® 24 Touch hace que sea realmente fácil de usar. Gracias a su exclusivo sistema de bloqueo de tubos basado en vacío y su diseño específico, Precellys® 24 Touch cumple con los requisitos de seguridad para los entornos de laboratorio más exigentes, como BSL3.

Con su potente movimiento 3-D, Precellys® 24 Touch proporciona alta energía a las perlas contenidas en los tubos, permitiendo la homogeneización de las muestras en pocos segundos (~30 s) a velocidades que van desde 4500 a 6800 rpm. Luego, las muestras se pueden procesar para su posterior análisis entre una amplia variedad de técnicas dedicadas a ADN/ARN (PCR, electroforesis, NGS, chips, etc.), proteínas (transferencia, espectrometría de masas, etc.) o análisis de metabolitos (cromatografía, etc.).



¿Quieres verlo en acción en tus instalaciones?

Contacta con nosotros para solicitar una demostración sin compromiso. Puedes hacerlo llamando al especialista de producto o enviar un email directamente escaneando el QR.

Victor Nájera - *Product Specialist*

victor.najera@nirco.com - T. 637 785 699

www.deltalabgroup.com



Enviar email

4. Procesamiento de muestras

4.2. Contador celular automático FACSCOPE B

El Facscope B es un sistema automático de conteo celular basado en campo claro x4 totalmente independiente que permitirá dirigir tus esfuerzos a tareas más creativas y analíticas.

Ventajas:

- Precisión.
- Autoenfoque.
- Algoritmo optimizado.
- Multicámara de conteo.
- Facilidad de uso.
- Informes.



Precisión

Permite analizar volúmenes superiores a cualquier otro sistema de conteo proporcionando valores más precisos. Opción de realizar el conteo en modo preciso, normal o rápido.

Autoenfoque y algoritmo optimizado

El equipo cuenta con un autoenfoque preciso y en plano constante gracias al grid de la cámara. Ofrece conteos precisos a pesar de formas celulares irregulares o la presencia de agregados.

Facilidad de uso

Pantalla táctil de fácil manejo, con dos modos de trabajo:

- Parámetros predefinidos
- Parámetros customizados.

Informes en pdf

Permite exportar los resultados en informe PDF o impresión térmica en el instante.

Características	
Dimensiones	163 × 293 × 216 mm
Peso	5 Kg
Objetivo de la lente	4X
Fuente de luz	4W Led verde
Cámara	5MP CMOS
Rango de concentración celular óptimo	1 x 10 ⁴ ~ 1 x 10 ⁷ cells/mL
Diámetro celular detectable	5 ~ 60µm
Área de conteo	Modo rápido: ~ 0,15 µL
	Modo normal: ~ 0,9 µL
	Modo preciso: ~ 3,6 µL
Velocidad de medición	Modo rápido: ~ 20 s por prueba
	Modo normal: ~ 30 s por prueba
	Modo preciso: ~ 100 s por prueba

Escanea el QR para ver cómo funciona el equipo:

1. Prepara las células tal como lo harías para un conteo manual.
2. Carga las muestras en una o varias de las 4 cámaras del slide.
3. Introduce el slide en el Facscope y comienza el conteo.



Ver vídeo

4. Procesamiento de muestras

4.3. Reactivos de biología molecular

Nuestros productos llevarán un paso más allá el resultado de tus ensayos de PCR.

· Enzimas, master mix y kits:

Para una solución completa en PCR, Hot Start, Real Time PCR, PCR de Alta y Ultra alta fidelidad, RT-PCR y multiplex PCR.

código	descripción	cant. caja
DG8001	Taq DNA Polymerase, 5 U/μL	500 U
DG8002	Taq DNA Polymerase + TruePure™ dNTPs	500 U + 2 mM each 1 mL
DG8003	Red-Taq DNA Polymerase, MasterMix (2.5x)	100 rxn
DG8004	Hot Start Taq-DNA Polymerase, 5 U/μL	500 U
DG8005	Green-Taq DNA Polymerase, MasterMix (2x)	5 x 100 rxn
DG8006	High Fidelity DNA Polymerase, 2 U/μL	100 units
DG8007	Long PCR DNA Polymerase, 5 U/μL	100 U
DG8008	One-Step RT PCR Kit	100 rxn
DG8009	AMV Reverse Transcriptase (10 u/μL)	300 U
DG8010	M-MLV Reverse Transcriptase (200 u/μL)	10,000 U
DG8011	Multiplex PCR Master Mix (2x)	250 rxn
DG8012	RNase A (10mg/mL) >5.000 U worthinton/mg	1 mL
DG8013	Proteinase K (Lyophilized)	100 mg
DG8014	DNase I (10mg/mL) >2.000U kunitz/mg	1mL
DG8015	Hot Start Red-Taq MasterMix	5 x 1.25 mL (250 rxn)
DG8016	Hot Start Green-Taq MasterMix	5 x 1.25 mL (250 rxn)
DG8017	First Strand cDNA Synthesis Kit	50 rxn

· qPCR Master Mix:

Excepcional sensibilidad, alta especificidad y eficiencia tanto en ensayos de intercalado de Green Dyes como los basados en sondas. Versátiles y compatibles con la mayoría de instrumental de procesado. Incluye el marcaje ROX™ para la normalización de datos.

código	características	cant. caja
DG4001	Probe qPCR Mastermix (Low ROX™)	2 x 1.25 mL (250 rxn)
DG4002	Probe qPCR Mastermix (ROX™)	2 x 1.25 mL (250 rxn)
DG4003	Green qPCR MasterMix (w/o ROX™)	2 x 1.25 mL (250 rxn)
DG4004	Green qPCR MasterMix (Low ROX™)	2 x 1.25 mL (250 rxn)
DG4005	Green qPCR MasterMix (High ROX™)	2 x 1.25 mL (250 rxn)
DG4006	One-Step Green RT-qPCR Kit (Low Rox™)	100 rxn
DG4007	One-Step Green RT-qPCR Kit (High Rox™)	100 rxn
DG4008	One-Step Probe RT-qPCR Kit (Low Rox™)	100 rxn
DG4009	One-Step Probe RT-qPCR Kit (High Rox™)	100 rxn



· Nucleótidos:

TruePure™ dNTPs de la más alta pureza y estabilidad. Libres de DNAasas, proteasas, fosfatasas, nucleasas y contaminación por ADN humano o E-coli.

código	descripción	cant. caja
DG7001	Nucleotide dNTP Mix, 2 mM each nt, Concentration: 8 mM	5 x 1 mL
DG7002	Nucleotide dNTP Mix, 2.5 mM each nt, Concentration: 10mM	5 x 1 mL
DG7003	Nucleotide dNTP Mix, 25 mM each nt, Concentration: 100mM	5 x 1 mL
DG7004	Nucleotide dNTP Mix, 10 mM each nt, Concentration: 40mM	1 mL
DG7005	Nucleotide dNTP Set, 100 mM	4 x 0.4 mL
DG7006	Nucleotide dNTP Set, 100 mM	4 x 0.2 mL



4. Procesamiento de muestras

Extracción y purificación Ácidos nucleicos

Nuestra tecnología garantiza una alta calidad y pureza en todos los productos obtenidos de nuestros Kits de extracción y/o purificación a partir de diversas muestras.

Excelentes para procedimientos sucesivos como **PCR, NGS, clonaje, análisis STR o de expresión génica.**

Código	Descripción	Presentación
DG2001	Buccal Swab DNA Extraction Kit	50 rxn
DG2002	Buccal Saliva DNA Extraction Kit	50 rxn
DG2004	Blood DNA Extraction Kit (200 µl – 2 mL)	50 rxn
DG2005	Blood DNA Extraction MiniSpin Kit	50 rxn
DG2006	Blood DNA Extraction Kit (5 mL or 10 mL)	100 mL
DG2007	Tissue DNA Extraction Kit (Reagent based)	20 rxn
DG2008	PCR Purification Kit	50 rxn
DG2009	Bacterial DNA Isolation Kit	50 rxn
DG2010	Plasmid Purification MiniSpin Kit	50 rxn
DG2011	Agarose Purification Kit	50 rxn
DG2012	Yeast DNA Isolation Kit	50 rxn
DG2013	Plant RNA Purification Kit	50 rxn
DG2014	Plant DNA Purification Kit	50 rxn
DG2015	Stool DNA Isolation Kit	50 rxn
DG2016	Soil DNA Isolation Kit	50 rxn
DG2017	Blood/Cultured Cell Total RNA Kit	50 rxn
DG2018	Tissue Total RNA Purification Kit	50 rxn
DG2019	FFPE DNA Isolation Kit	50 rxn
DG2020	Plasmid Midiprep Kit	25 rxn
DG2021	Plasmid Maxiprep Kit	10 rxn
DG2022	Tissue DNA Purification Kit	50 rxn
DG2023	Food DNA Purification Kit	50 rxn
DG2024	Circulating DNA Purification Kit	50 rxn
DG2025	Total RNA Extraction Kit	50 rxn
DG2026	Viral DNA/RNA Kit	100 rxn
DG2027	DNA Purification SPRI Magnetic Bead	25 mL
DG2028	DeltaZOL Reagent	100 mL
DG2029	Stool Sample Collection & Stabilization Kit	50 units
DG2030	Saliva Sample Collection Kit	100 units
DG2031	Buccal Swab Collection & Stabilization Kit	100 units
DG2032	PrimeNoRNase	500 mL
DG2033	PCR Clean-Up Magnetic Beads (5mL)	5 mL
DG2034	PCR Clean-Up Magnetic Beads (60mL)	60 mL



Reactivos y Buffers

Gran estabilidad, precisión de pH, mínimo efecto salino, libres de DNasas, RNasas y proteasas. Garantía de consistencia entre lotes.

Disponibles en cómodos formatos: tabletas o disoluciones listas para su uso.

Código	Descripción	Presentación
DG1001	PBS (pH 7.4), Tablets Format	8 L = 8 T
DG1002	PBS (pH 7.4), Aqueous Solution Format	1 L
DG1003	PBS with Tween™ 20 (pH 7.4), Tablets Format	8 L = 8 T
DG1004	PBS with Tween™ 20 (pH 7.4), Aqueous Solution Format	1 L
DG1005	PBS with Tween™ 20 (pH 7.4), Aqueous Solution Format	1 L (10x)
DG1006	TE (10x) (pH 7.4), Pouch Format	1 pouch : 1 L
DG1007	TE (10x) (pH 7.4), Aqueous Solution	1 L (10x)
DG1008	TE (1x), Low EDTA, Aqueous Solution	1 L (1x)
DG1009	TAE (10x) (pH 8.3)	1 L (10x)
DG1010	PBS (pH 7.2), Tablets Format	8 L = 8 T
DG1011	PBS (pH 7.2), Aqueous Solution Format	1 L
DG1012	TBE (10x) (pH 8.3)	1 L (10x)
DG1013	TBS Buffer (10x) (pH 7.4), Aqueous solution	1 L (10x)
DG1014	TBS (pH 7.6), Tablets Format	4 L = 8 T
DG1015	TBS with Tween™ 20 (pH 7.6), Tablets Format	4 L = 8 T
DG1016	Tris-Glycine Buffer (pH 8.3), Pouch Format	1 pouch : 1 L
DG1017	Tris-Glycine SDS (pH 8.3), Pouch Format	1 pouch : 1 L
DG1018	Tris-Glycine SDS (pH 8.3), Aqueous Solution	1 L (1x)
DG1019	Tris-Glycine Buffer (pH 8.3), Aqueous Solution	1 L
DG1020	Tris 1M (pH 7.4)	1 L
DG1021	Tris 1M (pH 8.0)	1 L
DG1022	Tris 1.5M (pH 8.8)	1 L
DG1023	0.5M EDTA (pH 8.0), Pouch Format	500 mL
DG1024	0.5M EDTA (pH 8.0), Aqueous solution	100 mL
DG1025	3 M Sodium Acetate (pH 5.2)	100 mL
DG1026	SDS (10% solution)	1 L
DG1027	PBS with Tween™ 20 (pH 7.6) (20x)	1 L
DG1028	TBS with Tween™ 20 (pH 7.4) (20x)	1 L



4. Procesamiento de muestras

4.4. Equipos EPPENDORF para el manejo automático de líquidos

epMotion 96 - El equipo más pequeño y eficiente

Aumente su productividad y pipetee 96 pocillos a la vez.

La epMotion 96 supera los límites del pipeteo manual multicanal. Ahorre tiempo y dinero obteniendo una mejor reproducibilidad en tus alicuotados



Ver más info



epMotion 5075 - El equipo más flexible y completo

Los sistemas epMotion 5075 cuentan con 15 posiciones de área de trabajo y más características, tales como transporte con gancho, 4 posiciones para herramientas de pipeteo intercambiables, las versiones de epMotion 5075 tienen una mayor flexibilidad de aplicación.

- 15 posiciones de área de trabajo ANSI/SLAS.
- Máxima exactitud de pipeteo de 0,2 a 1.000 µL.
- Cambio automático de todas las herramientas (gancho, 1 canal y 8 canales).
- Sensor óptico para la detección de líquidos, labware y puntas.
- Compatible con tubos (0,2 mL a 50 mL) y microplacas de hasta 384 pocillos.
- Controlador de PC Eppendorf MultiCon para ejecutar el software epBlue vía tacto o ratón.
- Extensiones de software opcionales para manejar muestras con códigos de barras o para la integración en LIMS y ELN, extensiones de software opcionales para el apoyo de entornos de proceso regulados (GLP, GMP, 21 CFR part 11).
- Opción CleanCap: lámpara UV y filtro HEPA para descontaminación y condiciones de aire limpio.
- 3 opciones de módulo térmico para calentamiento o refrigeración (0 – 110 °C) de las muestras o reactivos.



4. Procesamiento de muestras

4.5. Otros



Agitadores y rollers



Pipeteo y manejo de líquidos manual



Incubadores de CO2



Centrifugas



Equipos PCR



Equipos automáticos



Servicio Técnico

Servicio Técnico propio formado por el fabricante. Tiempo de respuesta de 48 horas.



Seguridad

Garantías ampliadas.

Disponibles equipos de back up.

Stock propio para suministro inmediato.



Confianza

Líderes en criopreservación.

Capacidad y experiencia para dar soluciones a medida y ofrecer el mejor acompañamiento en la toma de decisiones e implantaciones de proyectos.

Contacta con la Product Specialist en criopreservación para información:

Irene Ruíz - *Product Specialist*

M. 669 547 954 - T. 91 616 42 68

irene.ruiz@nirco.com



Enviar email

Sedes por todo el territorio:



Centro

Puerto de Navafraía 12
28935 Móstoles - Madrid
Tel.: + 34 91 616 42 68

Cataluña

Av. La Llana, 115-117
Pol. Industrial La Llana
08191 Rubí - Barcelona
Tel.: + 34 93 718 08 08

Murcia

Pol. Ind. Los vientos
Calle Neptuno 59A
30565 Las Torres de
Cotillas - Murcia
Tel.: 96 862 65 09

Valencia

C/ San Roque, 30
46910 Benetusser - Valencia
Tel. : 96 395 08 09

Norte

36207 Galicia
Tel.: +34 638 302 000

Sur

18008 Granada
Tel.: + 34 696 839 180

