

Soluciones para cultivos celulares

 **deltalab** GROUP
División Life Science





 **deltalab** GROUP

***“Diagnóstico e Investigación
al servicio de nuestros clientes”***

Todas las soluciones para cultivos celulares

Nirco S.L (grupo Deltalab) te ofrece una solución global para cubrir las necesidades presentes en cualquier laboratorio de cultivos celulares. Desde reactivos, medios de cultivo y consumibles a equipamiento de pequeño y gran tamaño.

Reactivos y Medios de cultivo 1

- Ensayos celulares 4
- Buffers 4
- Antibióticos 5
- Sueros 5
- Medios de Cultivo para MSC 6
- Agua ultrapura 6
- Desinfectantes 6

Consumibles 2

- Placas multipocillo 7
- Placas para cultivo 7
- Frascos para cultivo 8
- Tubos de centrifuga 8
- Microtubos 9
- Filtros de células 9
- Filtración a vacío 9
- Pipetas serológicas 10
- Puntas pipeta c/filtro 10
- Cámara recuento celular 11

Equipamiento 3

- Cabinas de flujo laminar y seguridad biológica 12
- Cabinas para cultivos en hipoxia 12
- Incubadores de CO2 13
- Centrifugas 13
- Contador celular auto. 14
- Microscopio Celloger 15
- Equipamiento de frío 16
- Agitadores y rollers 18
- Aspirador de medios 19
- Autoclaves 19
- Baños 20
- Estufas 20
- Medido de pH 21
- Equipos de desinfección de salas y equipos 21
- Pipetas y pipeteadores 22

Reactivos para ensayos celulares Buffers

El ensayo de viabilidad celular de Resazurina es un ensayo fluorescente, sensible y fácil de usar que detecta la actividad metabólica celular. La resazurina (7-Hydroxy-3H-phenoxazin-3-one 10-óxido) es un colorante azul no fluorescente, hasta que se reduce irreversiblemente a resorufina, de color rosa y fluorescente por las enzimas deshidrogenasas en células metabólicamente activas. La señal fluorescente o colorimétrica generada a partir del ensayo es proporcional al número de células vivas en la muestra.

El estrés oxidativo en el entorno celular da como resultado la formación de hidroperóxidos de lípidos altamente reactivos e inestables. La descomposición de los peróxidos inestables derivados de los ácidos grasos poliinsaturados da como resultado la formación de malondialdehído (MDA), que puede cuantificarse colorimétricamente siguiendo su reacción controlada con el ácido tiobarbitúrico. El ensayo de sustancias reactivas al ácido tiobarbitúrico (TBARS) es el método más utilizado para detectar y controlar la oxidación de lípidos.

Código	Descripción	Presentación
DG0010	Resazurin Cell Viability Assay	2.500 ensayos
DG0011	TBARS Assay Kit	96 ensayos



Los tampones y reactivos biológicos son herramientas fundamentales para que los laboratorios de ciencias obtengan resultados precisos y fiables. Nuestras soluciones están libres de toxicidad y tienen una gran estabilidad, un pH muy preciso y muestran efectos mínimos impulsados por la sal.

DeltaGO ofrece una amplia gama de soluciones de grado de biología molecular ideales para aplicaciones comunes, como PBS, TBS, Tris-Glycine, EDTA, TE, TAE, TBE o Tris, con una garantía libre de ADNsa, RNasa o proteasa.

Código	Descripción	Presentación
DG1001	PBS (pH 7.4), Tablets Format	8 L = 8 T
DG1002	PBS (pH 7.4), Aqueous Solution Format	1 L
DG1003	PBS with Tween™ 20 (pH 7.4), Tablets Format	8 L = 8 T
DG1004	PBS with Tween™ 20 (pH 7.4), Aqueous Sol.Format	1 L
DG1005	PBS with Tween™ 20 (pH 7.4), Aqueous Sol.Format	1 L (10x)
DG1006	TE (10x) (pH 7.4), Pouch Format	1 pouch : 1 L
DG1007	TE (10x) (pH 7.4), Aqueous Solution	1 L (10x)
DG1008	TE (1x), Low EDTA, Aqueous Solution	1 L (1x)
DG1009	TAE (10x) (pH 8.3)	1 L (10x)
DG1010	PBS (pH 7.2), Tablets Format	8 L = 8 T
DG1011	PBS (pH 7.2), Aqueous Solution Format	1 L
DG1012	TBE (10x) (pH 8.3)	1 L (10x)
DG1013	TBS Buffer (10x) (pH 7.4), Aqueous solution	1 L (10x)
DG1014	TBS (pH 7.6), Tablets Format	4 L = 8 T
DG1015	TBS with Tween™ 20 (pH 7.6), Tablets Format	4 L = 8 T
DG1016	Tris-Glycine Buffer (pH 8.3), Pouch Format	1 pouch : 1 L
DG1017	Tris-Glycine SDS (pH 8.3), Pouch Format	1 pouch : 1 L
DG1018	Tris-Glycine SDS (pH 8.3), Aqueous Solution	1 L (1x)
DG1019	Tris-Glycine Buffer (pH 8.3), Aqueous Solution	1 L
DG1020	Tris 1M (pH 7.4)	1 L
DG1021	Tris 1M (pH 8.0)	1 L
DG1022	Tris 1.5M (pH 8.8)	1 L
DG1023	0.5M EDTA (pH 8.0), Pouch Format	500 mL
DG1024	0.5M EDTA (pH 8.0), Aqueous solution	100 mL
DG1025	3 M Sodium Acetate (pH 5.2)	100 mL
DG1026	SDS (10% solution)	1 L
DG1027	PBS with Tween™ 20 (pH 7.6) (20x)	1 L
DG1028	TBS with Tween™ 20 (pH 7.4) (20x)	1 L



Reactivos y medios de cultivo

Antibióticos

DeltaGO ofrece una amplia gama de antibióticos de alta calidad con un historial de alto rendimiento en la prevención o eliminación de la contaminación del cultivo celular, como sal sódica de ampicilina, sulfato de kanamicina, clorhidrato de tetraciclina, clo-ranfenicol, gentamicina, neomicina, puromicina, higromicina B y carbenicilina, en un práctico formato en polvo o listo para usar.

Código	Descripción	Presentación
DG9001	Ampicillin Sodium Salt	10 g
DG9002	Chloramphenicol	25 g
DG9003	Kanamycin Sulfate	5 g
DG9004	Carbenicillin Disodium	1 g
DG9005	Tetracycline Hydrochloride	25 g
DG9006	Gentamicin Sulfate	5 g
DG9007	Neomycin (Powder)	5 g
DG9008	Puromycin Dihydrochloride (Powder)	100 mg
DG9009	Hygromycin B (Powder)	1 g
DG9010	Neomycin (Ready-to-use)	10 mL
DG9011	Puromycin Dihydrochloride (Ready-to-use)	10 mL
DG9012	Hygromycin B (Ready-to-use)	10 mL



Sueros

Nuestra cartera de productos incluye una amplia gama de sueros de alta calidad de diferentes fuentes como suero fetal bovino, potro, cabra, oveja, pollo, rata, caballo, burro, cordero, cerdo, conejo o ratón, plasma de humanos, conejo o ratas y BSA.

Código	Descripción	Presentación
DG3001	Bovine Serum Albumin (BSA), Lyophilised pH ~7	25 g
DG3002	Bovine Plasma w/ Sodium Citrate	25 mL
DG3003	Bovine Serum Albumin (BSA), 30 % liquid	25 mL
DG3004	Chicken Serum	25 mL
DG3005	Donor Foal Serum	25 mL
DG3006	Donkey Serum	25 mL
DG3007	Fetal Bovine Serum (FBS)	25 mL
DG3008	Goat Serum	25 mL
DG3009	Guinea Pig Serum	25 mL
DG3010	Horse Serum	25 mL
DG3011	Lamb Serum	25 mL
DG3012	Mouse Serum	25 mL
DG3013	Pig Serum	25 mL
DG3014	Rabbit Serum	25 mL
DG3015	IgG from Rabbit Serum	25 mL
DG3016	Rat Serum	25 mL
DG3017	Rabbit Plasma w/ EDTA	25 mL
DG3018	Rat Plasma w/ Lithium Heparin	25 mL
DG3019	Sheep Serum	25 mL



Reactivos y medios de cultivo

Medios de cultivo para MSC

Medio de Cultivo definido como libre de suero (CellCor SFD MSC) o Medio de Cultivo químicamente definido (CellCor CD MSC) para cultivos de células madre mesenquimales.

	OCellCor™ SFD MSC	CellCor™ CD MSC
Clase	Sin suero Totalmente definido	Sin suero Definido químicamente
Tipo de célula	Célula madre mesenquimatosa humana	
Aplicaciones	Cultivo celular / expansión	
	Ideal para expansión masiva	Ideal para procesos de precisión
Grado	RUO GMP Clínico	
Volumen	500 mL	
Almacenamiento	Duración de 12 meses a -20 C°	



Agua ultrapura

El agua ultrapura, libre de DNAsas / RNAsas, es un agua de grado de biología molecular extremadamente pura adecuada para las aplicaciones de biología molecular más comunes.

Código	Descripción	Presentación
DG0008	Agapure™ Agarose LE, Low EEO (Molecular Biology Grade)	500 g



Desinfectantes

Desinfectantes de superficies, de material y de equipamiento de laboratorios. Tres variedades disponibles: Solución GERMfree para desinfección de instrumentos y superficies en general. Solución MYCOPLASMA para desinfección particularmente activa de micoplasma y gran variedad de microorganismos. Solución ZERO DNA para limpieza de partículas contaminantes de ADN y ARN en muestras y ensayos de PCR

Código	Descripción	Presentación
DSNF-GFS-750	Solución GERMfree en pulverizador	750 ml
DSNF-GFR-750	Recambio GERMfree	750 ml
DSNF-MYS-250	Solución MYCOPLASMA en pulverizador	250 ml
DSNF-MYR-500	Recambio MYCOPLASMA	500 ml
DSNF-ZDS-250	Solución ZERO DNA en pulverizador	250 ml
DSNF-ZDR-500	Recambio ZERO DNA	500 ml



Consumibles para cultivos

2

Placas de cultivo multipocillo

Las placas de cultivo celular y tisular son ideales para el crecimiento celular y un óptimo rendimiento en diversos tipos de ensayos. Los pocillos están marcados con código alfanumérico para una fácil identificación. Apto para todos los instrumentos de uso habitual y automatización. Incluye tapa. Envase unitario.

Esterilizado por radiación. No pirogénico. Libre de DNasa y RNasa.

Código	Descripción	nº pocillos	Área trabajo
D200001	Superficie tratada	6	9,6 cm ²
D200002	Superficie tratada	12	3,85 cm ²
D200003	Superficie tratada	24	1,93 cm ²
D200004	Superficie tratada	48	0,83 cm ²
D200005	Superficie tratada	96	0,33 cm ²



Placas para cultivo

Las placas de cultivo de células y tejidos son recipientes ideales para el crecimiento celular y proporcionan un óptimo rendimiento en muestras con volúmenes iniciales pequeños o medianos y también son útiles en la separación de muestras, el pretratamiento, el almacenamiento, etc.

Disponibles en superficie tratada. El grosor uniforme de la pared del fondo plano garantiza un fondo sin distorsiones.

Esterilizado por radiación. No pirogénico. Libre de DNasa y RNasa.

Código con ventilación	Descripción	Volumen max.	Área trabajo
D200020	Sin tratar	25	12,5 cm ²
D200021	Sin tratar	50	25 cm ²
D200022	Tratado	25	12,5 cm ²
D200023	Tratado	50	25 cm ²
D200024	Tratado	250	75 cm ²
D200025	Tratado	600	182 cm ²

Código sin ventilación	Descripción	Volumen max.	Área trabajo
D200010	Sin tratar	25	12,5 cm ²
D200011	Sin tratar	50	25 cm ²
D200012	Tratado	25	12,5 cm ²
D200013	Tratado	50	25 cm ²
D200014	Tratado	250	75 cm ²
D200015	Tratado	600	182 cm ²



Consumibles para cultivos

Frascos de cultivo

Los frascos de cultivo celular y tisular son perfectos para el crecimiento celular con un óptimo rendimiento en casos de volúmenes de muestra inicial pequeños y medianos. Disponible en superficie tratada y no tratada. La superficie del frasco es plana y libre de estrías para maximizar el área de crecimiento utilizable. El innovador diseño de cuello en ángulo ofrece un buen acceso para la pipeta y el raspador. Ambos lados del matraz tienen graduación grabada.

Esterilizado por radiación. No pirogénico. Libre de DNasa y RNasa.

Código	Descripción	Área de crecimiento celular
D200035	32,8 mm	8,5 cm ²
D200060	52 mm	21,2 cm ²
D200100	87,8 mm	60,8 cm ²
D200150	135,5 mm	143 cm ²



Tubos de centrifuga

Tubos fabricados en polipropileno, ideales para aplicaciones clínicas y de investigación. Material libre de DNasa, RNasa y pirógenos. También libre de caucho y metales pesados. Alta transparencia del material para una visualización clara durante los experimentos, especialmente para biología molecular y cultivo de tejidos animales.

Tubo y tapón diseñados con el sistema de rosca plana para una estanqueidad total.

Código	Descripción	Presentación	Estéril
429940	tubo sin faldón 15 ml	Tubos sueltos en bolsa de 500 ud.	no
429945	tubo sin faldón 15 ml	20 bolsas 25 ud.	no
429942	tubo sin faldón 15 ml	20 bolsas 25 ud.	ESTÉRIL R
429930	tubo sin faldón 50 ml	20 bolsas 25 ud.	no
429931	tubo sin faldón 50 ml	20 bolsas 25 ud.	ESTÉRIL R
429950	tubo con faldón 50 ml	20 bolsas 25 ud.	no
429951	tubo con faldón 50 ml	20 bolsas 25 ud.	ESTÉRIL R



Consumibles para cultivos

Microtubos de 1,5 ml

Fabricados en polipropileno ultra claro autoclavable. De fácil manipulación con una sola mano. Ideal para el almacenaje y congelación de células, espermatozoides, bacterias o cualquier otra muestra biológica. Graduado cada 100 µl. Banda mate para escritura.

Resiste entre -90 °C y 121 °C.

Resistencia a la centrifugación: 20.000 xg.

Libre de RNasa, DNasa, DNA e inhibidores de PCR.

Disponible versión en paredes de baja adhesión.

Código	Descripción	Presentación
4092.3N	color natural	10x500
4092.3NS	color natural, superficie de baja adhesión	10x250



Filtros de células

Dispositivos estériles, rápidos y fáciles de usar para aislar células primarias para obtener consistentemente una suspensión uniforme de células individuales de los tejidos. Envasado individualmente.

Esterilizado por radiación. No pirogénico. Libre de DNasa y RNasa

Código	Capacidad	Color	Estéril
D200031	40 µm	Azul	STERILE R
D200032	70 µm	Natural	STERILE R
D200033	100 µm	Amarillo	STERILE R



Filtración a vacío

Los filtros de vacío son muy útiles en la separación y purificación de muestras de gran volumen. Disponible con 4 tipos de membrana de PVDF and PES. Existen 2 tamaños de poro de membrana de 0.22 y 0.45. Disponibles 4 volúmenes: 125, 250, 500 y 1000 ml.

Envase unitario. Esterilizado por radiación. No pirogénico. Libre de DNasa y RNasa.

Código	Volumen	Tamaño poro	Membrana	Diámetro
D300000	1000 ml	0,22 µL	PVDF	91 mm
D300001	500 ml	0,45 µL	PVDF	75 mm
D300002	150 ml	0,22 µL	PES	50 mm
D300003	250 ml	0,22 µL	PES	50 mm
D300004	500 ml	0,22 µL	PES	75 mm
D300005	1000 ml	0,22 µL	PES	91 mm



Consumibles para cultivos

Pipetas serológicas

Fabricadas en poliestireno cristal. De un solo uso y esterilizadas por radiación.

Garantizan una máxima precisión sin retención de líquido a nivel de la soldadura

Volúmenes desde 1 ml a 50 ml, identificados con una poliolefina (no contiene fibras sintéticas) algodón blanco y serigrafiado en color según volumen. Libres de DNAsa y RNAsa.

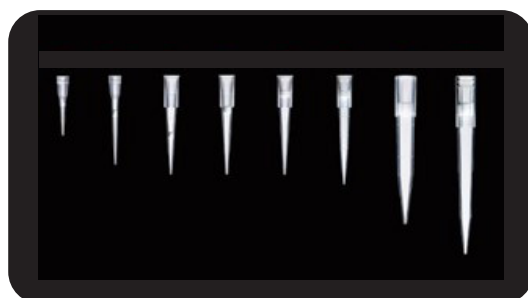
Código	Descripción	Presentación	Capacidad
900030.C	Punta A	Peel-pack de 1	1 ml
900031.C	Punta A	Bolsa de 25	1 ml
900130.C	Punta C	Peel-pack de 1	1 ml
900032.C	Punta A	Peel-pack de 1	2 ml
900033.C	Punta A	Bolsa de 25	2 ml
900034.C	Punta A	Peel-pack de 1	5 ml
900038.C	Punta A	Bolsa de 25	5 ml
900144.C	Punta B	Peel-pack de 1	10 ml
900036.C	Punta A	Peel-pack de 1	10 ml
900037.C	Punta A	Bolsa de 25	10 ml
900136.C	Punta C	Peel-pack de 1	10 ml
900146.C	Punta B	Peel-pack de 1	10 ml
900041.C	Punta A	Peel-pack de 1	25 ml
900043.C	Punta A	Peel-pack de 1	50 ml



Puntas de pipeta con filtro

Fabricadas en PP de grado medico (USP VI) y resina de baja retención. Filtro hidrofóbico HDPE que no contamina ni impide el paso del aire. Certificadas Libres de DNAsas, RNAsas, DNA e inhibidores de la PCR. Racks autoclavables.

Código	Descripción	Presentación
D151010	Punta con filtro 0,1-10 µL	20 x 96
D451010	Punta con filtro 0,5-10 µL XL	20 x 96
D151020	Punta con filtro 0,1- 20 µL	20 x 96
D151100	Punta con filtro 10 - 100 µL	20 x 96
D153200	Punta con filtro 10 - 200 µL	20 x 96
D451300	Punta con filtro 10 - 300 µL	20 x 96
D151000	Punta con filtro 100 - 1000 µL	20 x 96
D371000	Punta con filtro 100 - 1000 µL XL	20 x 96



Consumibles para cultivos

Cámara de recuento celular

Cámara de recuento de plástico desechable de alta precisión, diseñada para resolver los inconvenientes de la cámara de recuento de vidrio convencional.

- Reduce el riesgo de exposición del usuario a muestras infecciosas o peligrosas
- Aumenta la eficiencia al eliminar la necesidad de lavar o esterilizar en autoclave los componentes
- Construcción ligera y robusta y resistente a arañazos o grietas en la superficie
- Resultados fiables y reproducibles
- Patrón de cuadrícula impreso y superficie tratada.

Aplicaciones:

- Recuento de células (eritrocitos, leucocitos, células de mamíferos, etc.)
- Viabilidad celular
- Medición de la concentración celular

Especificaciones:

- Consta de cuatro canales cerrados
- Paquete de 50 portaobjetos individuales
- Dimensión: 25 mm (W) x 75 mm (L) x 2 mm (T)
- Profundidad del canal: 100 μ m
- Volumen del canal: 20 μ L



Cabinas de flujo laminar y seguridad biológica

Nirco, como referente en cabinas de seguridad biológica cuenta con varias gamas de producto (desde básicas a premium) para adaptarse a la perfección a sus necesidades técnicas y presupuesto. Disponibles también modelos ultracompactos para limitaciones de espacio o extragrandes y reforzados. Además, nuestros equipos permiten personalizaciones.

Cabinas Nuair (EEUU)

Las cabinas de bioseguridad clase II Nuair de reconocida calidad, fiabilidad y ergonomía. Dispone de modelos certificados EN12469 y NFS49, de Clase II A2, B1 y B2.

Características generales:

- Garantía del fabricante: 6 años en piezas y filtros HEPA.
- Fabricación monolítica en acero inoxidable
- Sistema de Control Electronico FlowGard®
- Plenum flexible (Sistema HEPEX patentado) para mayor vida útil de los filtros HEPA (99,995%) y garantía de verdadero flujo laminar
- Bandeja de trabajo con sistema de retención de derrames y válvula de drenaje
- Cabina ergonómica para evitar la fatiga del operador con un frontal con 10° de pendiente, reposabrazos, bandeja de trabajo rebajada respecto el reposabrazos, altura de la base regulable (manual o motorizada).



Cabinas para cultivos en hipoxia (DWS)

Las cabinas de hipoxia Don Whitley crean condiciones hipóxicas y anóxicas en un entorno de estación de trabajo controlado y sostenido. Es ideal para investigadores de cultivos de células y tejidos que desean controlar con precisión el oxígeno, el dióxido de carbono, la temperatura y la humedad. Las aplicaciones de este instrumento incluyen la investigación del cáncer, la neurología y la investigación cardiovascular, así como muchos otros tipos de trabajos de cultivo celular.



Equipamiento

Incubadores de CO2

La nueva serie de incubadores de CO2 InVtroCell de NuAire proporcionan un entorno "in vitro" controlado y fiable para el crecimiento óptimo del cultivo de células. Los 3 años de garantía en piezas original del fabricante avalan la calidad y fiabilidad de los equipos. Características:

- Sensor de CO2 IR, para una precisión de $\pm 0,1\%$ en el rango de 0,1-20% CO2. Tiempo de recuperación: 5 minutos
- Modelos de 160L o 200L con opción de calor directo o camisa de agua. Disponibles con ciclos de esterilización secos y húmedos y sistemas de control de humedad relativa y O2.
- Las condiciones el interior son de clase ISO 5 y con ligera presión positiva.
- La cámara queda totalmente diáfana para su limpieza.
- Controlador táctil con completa información del estado del equipo, histórico y alarmas.
- Conexiones: USB, salida 4-20mA y contacto para alarma remota.
- Posibilidad de personalizaciones (varias puertas internas, interior de cobre, apertura a izquierdas...)



Centrífugas

Centrífugas Hermle, tanto en versión ventilada como refrigerada, para los procesos habituales de centrifugación de muestras en un laboratorio de cultivos celulares.

La gama de centrífugas compactas se puede utilizar con tubos de 50, tubos de 15ml, etc. Las microcentrífugas son compatibles con tubos eppendorf y tubos de PCR. También existe una amplia gama de centrífugas universales que se pueden configurar con distintos rotores para centrifugar todo tipo de tubos, formatos, y tamaños, desde eppendorf hasta microplacas pasando por tubos cónicos de 250ml.



Equipamiento

Contador automático de células

El Facscope B es un sistema automático de conteo celular basado en campo claro x4 totalmente independiente que permitirá dirigir tus esfuerzos a tareas más creativas y analíticas. Características:

Características	
Dimensiones	163 x 293 x 216 mm
Peso	5 Kg
Objetivo de la lente	4X
Fuente de luz	4W Led verde
Cámara	5MP CMOS
Rango de concentración celular óptimo	1 x 10 ⁴ ~ 1 x 10 ⁷ cells/mL
Diámetro celular detectable	5 ~ 60µm

Precisión

Permite analizar volúmenes de conteo superiores a cualquier otro sistema de conteo proporcionando valores más precisos.

Autoenfoco

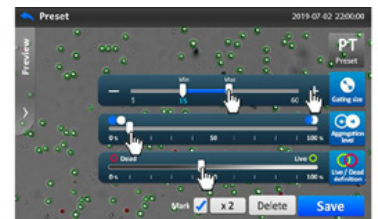
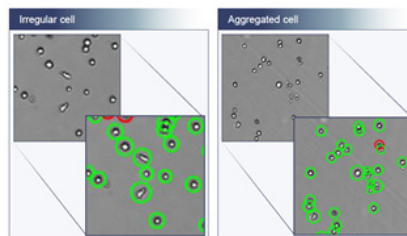
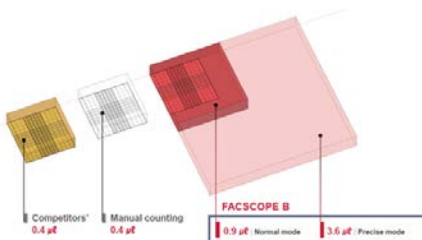
En base al grid de la cámara autoenfoca manteniendo siempre el plano constante.

Algoritmo optimizado

Es capaz de ofrecer conteos precisos a pesar de formas celulares irregulares, agregados y diferenciación células viables y no viables.

Facilidad de uso

Pantalla táctil de fácil manejo, parámetros predefinidos con opción de modificaciones, exportación de resultados por USB, emisión de informes de conteo



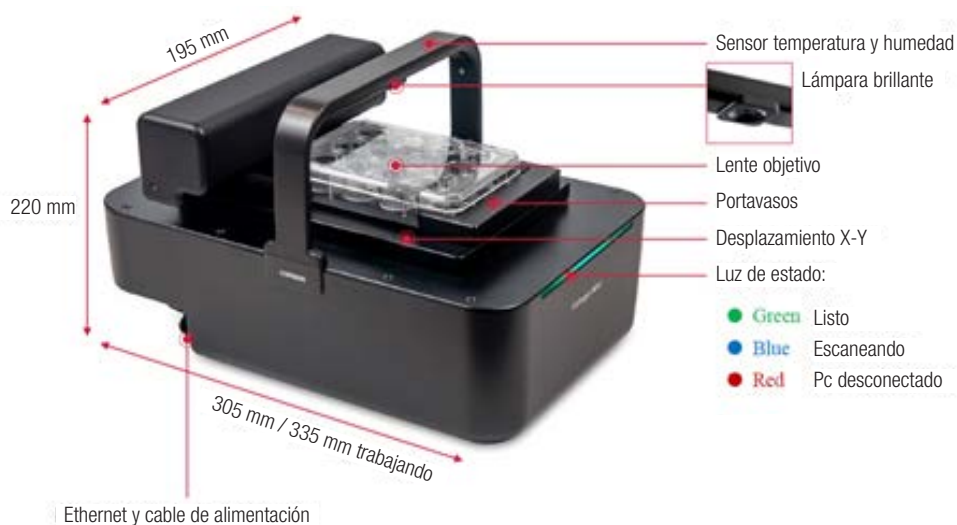
Más información

Equipamiento

Microscopio Celloger Mini

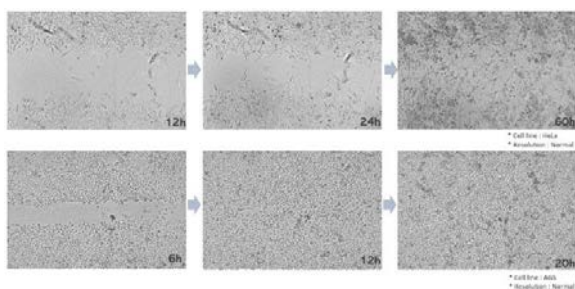
Celloger Mini es un sistema automático de obtención de imágenes de células vivas basado en una técnica de microscopía de campo claro. Cuenta con autoenfoco preciso, aunque también, además del X e Y sobre el pocillo se puede controlar manualmente la Z, objetivo 4 X y el sensor de captación de imágenes CMOS. Es compatible con placas y multiplacas de hasta 96 pocillos. Su construcción permite el uso en el interior de un incubador de CO2 por lo que puede llevar a cabo automáticamente y sin modificar las condiciones de cultivo aplicaciones como:

- Curva de crecimiento y confluencia
- Migración celular
- Ensayos de cicatrización de herida
- Proliferación y diferenciación



Software

El software permite el análisis de las imágenes capturadas (videos time-lapse, gráficos de crecimiento, mediciones...) y la exportación en TIFF, JPEG, PNG, AVI



Diseño compacto y cero instalación

Comparación del microscopio Celloger Mini con otros equipos similares.



Más información



*También disponible su versión Nano que además incluye fluorescencia para GFP or RFP.

Equipamiento

Equipamiento de frío

Extensa gama de productos en neveras, combis, congeladores, ultragongeladores y tanques de N₂. Disponibles en diferentes tamaños, configuraciones y distintas certificaciones (marcados CE, Medical Device, DIN 58345...). Sea cual sea tu necesidad, en Nirco S.L tenemos una solución para ti.

• Ultracongelación

Disponemos de ultracongeladores en diferentes tamaños, capacidades y configuración o características especiales. La serie BLIZZARD de NUAIRE se compone de equipos de alta gama, tecnología clásica, 4 puertas internas verdaderas, muy robustos y fiables (garantía del fabricante: 4 años) con capacidades desde 333l hasta 828L.

Nirco cuenta además con otros fabricantes, ofreciendo una solución global a sus necesidades de almacenamiento en frío:

- Ultracongeladores de -30°C hasta -140°C
- Equipos de seguridad de con doble sistema de refrigeración
- Soluciones para espacios reducidos (bajo mesa o ultra estrechos)
- Pantallas táctiles, conectividad y accesos de seguridad electrónicos
- Configuración del equipo: doble puerta externa, número de estantes, puertas internas...
- Equipos con certificado Medical Device.
- Relacionados: racks, criocajas, criotubos, sistemas back-up de CO₂, sistemas de monitorización de temperatura.



Equipamiento

• Neveras, congeladores y combis

Extenso catálogo de equipos de frío en neveras, congeladores, combis para dar respuesta a todas las necesidades que se presenten en un laboratorio de cultivos.

- Disponibles en diversas dimensiones y capacidades
- Diferentes configuraciones internas.
- Contamos con opciones de gamas básicas y profesionales.



• Tanques de nitrógeno líquido

Los contenedores de nitrógeno líquido de Antech consiguen un almacenamiento seguro y eficiente de sus muestras, racks y cajas incluidos. El modelo CryoMaster 6.000 incluye base con ruedas y control digital de la temperatura.

Disponibles también otras capacidades, accesorios y productos relacionados (dewars tipo lechera, tanques de reserva de N2...)

Modelo	Capacidad	Nº Muestras	Nº Racks	Cajas por Rack
CryoMaster 750	35 L	750	6	5
CryoMaster 3000	115 L	3000	6	6
CryoMaster 6000	175 L	6000	6	10



• Registradores de temperatura para transporte y almacenamiento

Para el registro de los datos de temperatura durante el envío y almacenamiento de muestras, te ofrecemos registradores con descarga manual de datos vía USB, sensores de temperatura sin cables con descarga inalámbrica (por Bluetooth) o automática en software de gestión de datos y alarmas.

Código	Descripción
DS-LOG200	Datalogger con sonda interna de temperatura. Descarga de datos por USB
DS-LOG200E	Para criogenia hasta -200°C, con sonda interna de temperatura. Sonda externa opcional y descarga de datos por USB
DS-6000-Q201 (para DS-LOG200E)	Sonda Pt100 con 3 mm de cable de PTFE. -200°C a 250°C, diámetro 3 mm y logitud de vaina 50 mm
SPY LORA	Sensor registrador Tª y otros parametros en equipos fijos o transporte. Descarga datos vía inalámbrica. Comunicación 848Mhz largo alcance.
SPY NANO	Sensor registrador Tª y otros parametros en equipos fijos o transporte. Descarga datos vía inalámbrica. Comunicación 2.4Ghz corto alcance.
VERIGOPOD	Registrador Bluetooth para temperatura y descarga datos en APP.



Equipamiento

Agitadores tipo roller

Agitadores de tubos tipo rodillo ideal para mezclado de muestras de sangre, sustancias viscosas y suspensiones sólidas y líquidas. Ambos modelos disponen de 6 rodillos y un peso de 4 kg. Rangos de velocidad desde 0-70 rpm. El modelo Pro dispone además de pantalla LCD y timer.



Agitadores orbitales y lineales

Con plataforma para matraces y placas. Accesorios para todo tipo de envases. Amplio rango de accesorios así como plataformas según modelo. Capacidades máximas desde 3kg a 7,5kg dependiendo del modelo.

Agitadores ideales para casi todos los envases desde tubos de microcentrifugas, placas Petri así como todo tipo de matraces y frascos. Disponibilidad de timers, desde 100-500rpm hasta 0/40-200 rpm

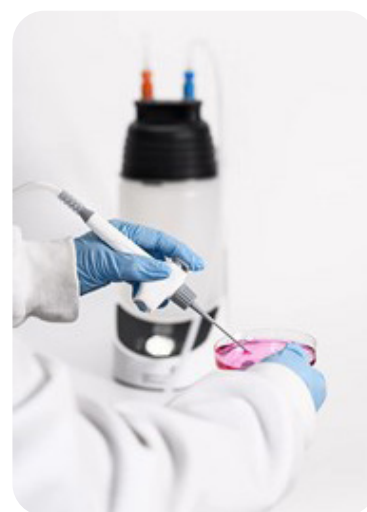


Equipamiento

Aspirador de medios

El Whitley AsPROvac es un aspirador de laboratorio todo en uno para garantizar que los desechos líquidos biológicos se puedan aspirar y eliminar de forma rápida y segura. Ya sea que se trate de la delicada eliminación de sobrenadantes o el rápido vaciado de matraces de cultivo más grandes, este sistema flexible tiene 15 niveles de vacío para alterar la velocidad de aspiración (control digital por pantalla).

Aspiración sencilla o de 8 canales. Botella de residuos de 4 litros. Todas las partes que entran en contacto con los desechos líquidos se pueden esterilizar en autoclave.



Autoclaves

Autoclaves tanto verticales como de sobremesa, con la opción de incluir reservorio de agua. Existen disponibles un amplio rango de volúmenes y son totalmente configurables para adaptarse a los procesos de cada usuario. Para más información consultar con nuestro departamento comercial.



Equipamiento

Baños Grant JBN

Baños sin agitación robustos y fiables. Marca de referencia del mercado de alta durabilidad (3 años de garantía). Gran rango de volúmenes 5-12-18 y 26 Litros. Tecnología Ajuste y Olvidar™ - rápido calentamiento, control de temperatura fiable. Inicio de secado avanzado y ejecución protección de secado lo que evita servicios de reparación costosos. Válvula drenaje, bandeja y tapa incluida. Display para control digital. Disponibles también modelos básicos de control analógico.



Estufas de esterilización

Esteriliza en lugar de desinfectar. Estufa para esterilización que protege y conserva la vida del instrumental de laboratorio.



Equipamiento

Medidor de pH

Dispositivo de medición: pH - redox – temperatura. Con sistema CAL TIMER para programar la calibración automática a 3 puntos, con patrones USA y NIST y 2 puntos. Función GLP: fecha y hora, recuperación de datos de calibración y función caducidad de calibración. Admite electrodos digitales DHS y analógicos. Software GLP DataLink y datalogger con 1000 datos de memoria, manual y automático, con conexión micro-USB para PC.

Disponibles también modelos portátiles.



Sistema Phileas desinfección de salas y equipos

Autoclaves tanto verticales como de sobremesa, con la opción de incluir reservorio de agua. Existen disponibles un amplio rango de volúmenes y son totalmente configurables para adaptarse a los procesos de cada usuario. Para más información consultar con nuestro departamento comercial.

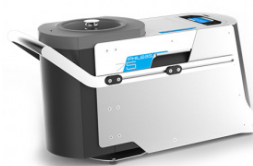
Modelo	Reservorio	Flujo	Volumen	Característica
Phileas Genius	250 ml	300 ml/h	0,2 - 10 m ³	Batería de 2h 30 min
Phileas 25	500 ml	500 ml/h	3 - 40 m ³	Batería de 2h 30 min
Phileas 75	2 L	1200 ml/h	3 - 40 m ³	Con ruedas y balanza para reservorio
Phileas 250	250 ml	300 ml/h	0,2 - 10 m ³	Con ruedas y balanza para reservorio



Phileas Genius
Una concentración de tecnología



Phileas 25
Robustez sin peso



Phileas 75
Movilidad y volumen



Phileas 250
Potencia y precisión

Equipamiento

Pipetas Nichiryo (Nichipet EXII)

Unas de las pipetas más fiables del mercado. Robustas y muy fáciles de usar. Totalmente autoclavable (121C° durante 20 minutos) y con resistencia UV mejorada en 8 tamaños que cubren un rango de volumen grande (0.1µL - 10000µL). Ajuste de volumen digital fácil, eyector de puntas y filtro en volúmenes mayores. Material PTFE (resina de flúor) utilizado en la cámara hermética del instrumento. Émbolos de cerámica usados en volúmenes mayores de 200ul.



Pipetas Nichiryo (Nichipet Premium NPP)

Innovación en durabilidad, robusted, estabilidad y comodidad en el último modelo de la serie Nichipet con características mejoradas. La serie Premium ha sido probada para dispensación/aspiración 600.000 veces.

La temperatura de la mano no traspasa al cuerpo de la pipeta lo que evita afectar en la medición del volumen

Menor fatiga: botón de empuje más grande, color blanco del cuerpo lo que mitiga el reflejo de la luz.

Con un sistema de soplado acelerado y una dispensación de segunda etapa más larga hace que mejore la eficiencia de dispensación (2µL, 10µL).



Pipetas multicanal (Nichipet EXII)

El modelo Nichipet EX II multicanal reduce la fatiga del pipeteado ya que reduce el peso hasta un 30%. Material fuerte para resistencia UV y totalmente autoclavable. Cuerpo compacto y duradero con mecanismo de cerrado para ajuste de volumen. Mango rotatorio (360°) para fijar la posición adecuada en el pipeteado.

4 tamaños (V, S, L, K) para un amplio rango de volumen desde 0.5 a 300µL y ajuste digital.



Pipeteador Drummond (XP 4000202)

El modelo Pipet-Aid es ligero, portátil y compacto, diseñado específicamente para minimizar la fatiga del operario. Válida para la mayoría de las pipetas de 1 a 100 mL. Cada aspiración y botón de dispensación tiene 3 velocidades, rápida (hasta 50 mL en 5 segundos), media y lenta. Cuenta con filtro que retendrá el paso del aire en cualquier dirección si se humedece, alertando al usuario de posible contaminación.





SERVICIO DE ASISTENCIA TÉCNICA PROPIO

Nirco dispone de Servicio de Asistencia Técnica propio, profesional y con asistencia técnica nacional porque somos conscientes de que efectividad y rapidez son dos factores clave a la hora de resolver las dudas o incidencias de cliente.

Disponemos de un equipo de ingenieros técnicos con formación especializada y con la preparación adecuada para dar servicio a nivel de validaciones, certificaciones, mantenimiento preventivo, correctivos y reparaciones de los equipos.

Asistencia inmediata y utilización de repuestos originales.

SAT
sat@nirco.com

Madrid
Tel.: + 34 91 616 42 68

Barcelona
Tel.: + 34 93 718 08 08

Contacta con nosotros para información comercial:

Oficina Central Madrid
Puerto de Navarría 12
28935 Móstoles
Madrid
Tel.: + 34 91 616 42 68

Delegación Barcelona
Av. La Llana, 115-117
Pol. Industrial La Llana
08191 Rubí - Barcelona
Tel.: + 34 93 718 08 08

Delegación Sur
18008 Granada
Tel.: + 34 696 839 180

nirco@nirco.com
www.deltalabgroup.com



 **deltalab** GROUP

División Life Science