

SWABS PARA CONTROL DE SUPERFICIES: E COLI Y COLIFORMES (Ref. 200184)

Uso previsto:

Escobillón con medio de cultivo e indicador de crecimiento para la detección de E.coli y coliformes directamente de superficies. El medio incorpora un indicador de pH para indicar actividad biológica, mediante el cambio de color del medio que es fácilmente visible.

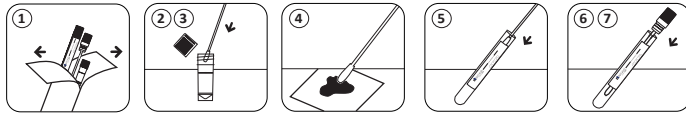
Presentación:

El producto consiste en un envoltorio transparente que contiene un tubo con medio de cultivo y un hisopo estéril. Cada caja contiene:

- 25 envoltorios cerrados (escobillón estéril + tubo con medio de cultivo). (25 test)

Instrucciones para el procedimiento de prueba:

1. Tome el escobillón estéril contenido en el envoltorio, procurando no tocar la cabeza.
2. Humedezca el escobillón sumergiéndolo en solución fisiológica estéril.
3. Eliminar el exceso de líquido apoyando la punta del escobillón contra la pared del tubo.
4. Muestree con el escobillón la superficie con la ayuda de una plantilla (10 x 10 cm) horizontal y verticalmente.
5. Introducir el escobillón en el tubo que contiene el medio de cultivo.
6. Cierre el tubo y escriba la fecha y el lugar de muestreo.
7. Incubar a 37°C durante 18 - 24 horas.



Interpretación de los resultados:

Observe el cambio de color del medio e interprete los resultados como se muestra en la siguiente tabla:

Amarillo	Verde	Azul
Ausencia de E.Coli y Coliformes.	Presencia de Coliformes	Presencia de E.Coli

Un cambio de color de amarillo a verde es indicativo de la presencia de Coliformes en la superficie. Un cambio de color de amarillo a azul en presencia de fluorescencia UV-A es indicativo de la presencia de E.coli en la superficie.

Control de calidad:

• Control Físico/Químico:

Color: Amarillo pH: 7,0 ± 0,2 a 25°C

• Control Microbiológico:

Inocular: rango práctico 10-50 UFC.

Aerobiosis. Incubación a 37±1°C lectura a las 18-24 h.

Microorganismo	Desarrollo
<i>Escherichia coli</i> ATCC® 25922, WDCM 00013	Bueno - Medio Verde azulado - Fluorescencia
<i>Escherichia coli</i> ATCC® 8739, WDCM 00012	Bueno - Medio Verde azulado - Fluorescencia
<i>Citrobacter freundii</i> ATCC® 43864, WDCM 00006	Bueno - Medio Verde azulado - Sin fluorescencia

• Control de Esterilidad:

Incubación 48 h a 30-35°C y 48 h a 20-25 °C: SIN CRECIMIENTO.

Verificación a 7 días tras incubación en las mismas condiciones.

Requisitos de almacenamiento:

El kit se puede utilizar hasta la fecha de caducidad que figura en la etiqueta cuando se almacene protegido de la luz de 10 a 25°C.

Eliminar si son evidentes los signos de deterioro o contaminación o si el envoltorio individual no está íntegro.

Referencias:

ATLAS, R.M. & L.C. PARKS (1997) Handbook of microbiological media. CRC Press. BocaRaton.Fla. USA. ISO 17604:2003 - Microbiology of food and animal feeding stuffs. Carcass sampling for microbiological analysis.

ISO 18593:2004 - Microbiology of food and animal feedings stuffs. Horizontal method for sampling techniques from surfaces using contact plates and swabs.

Precauciones generales:

1. Los resultados del muestreo deben leerse a partir del cambio de color en el medio de cultivo después del período de incubación.
2. Los resultados pueden verse afectados por los altos niveles de detergentes y limpiadores presentes en una superficie y pueden dar como resultado resultados de ensayo inexactos. Si la prueba en una superficie limpia conocida da como resultado un cambio de color inmediato, esto puede ser indicativo de residuos de detergente o limpiador en la superficie. Enjuague bien la superficie y vuelva a probar para obtener resultados precisos de contaminación de la superficie.
3. Siga los procedimientos de laboratorio establecidos adecuados.
4. No utilice el kit después de la fecha de caducidad.

Glosario de símbolos:



No utilizar si el embalaje está dañado



Número de lote



Número de catálogo



No reutilizar



Manténgase fuera de la luz del sol



Fabricante



Límite de temperatura: 10-25°C



Fecha de caducidad



Consulte las instrucciones de uso en www.deltalab.es/eifus

www.deltalab.es